

Exposé

VW T6.1 \*Tourer Van 500LT\*SIE SPAREN 24.680€\*

**65.970,- €**

MwSt. ausweisbar

Fahrzeug



**Technische Daten**

<b>Gebrauchtfahrzeug</b>	mit Garantie
<b>Leistung</b>	110 KW / 150 PS
<b>Umweltplakette</b>	grün
<b>Schadstoffklasse/-norm</b>	Euro 6d
<b>Basisfahrzeug</b>	VW T6
<b>Getriebe</b>	Automatik
<b>Anzahl Schlafplätze</b>	2
<b>Gesamtlänge</b>	589 cm
<b>Gesamtbreite</b>	220 cm
<b>Höhe</b>	280 cm
<b>Aufbauart</b>	Teilintegriert
<b>techn. zul. Gesamtmasse</b>	3500 kg
<b>Infrastruktur</b>	Küche
<b>Kraftstoff</b>	Diesel
<b>Vorbesitzer</b>	1
<b>Farbe</b>	grau
	Mittelsitzgruppe

**Allgemeines :**

- **Aktionpreis!!!!**
- Auflastung auf 3.500 kg
- 150 PS
- Automatikgetriebe
- VW T6.1 Chassis
- Sondermodell "Vansation"
- Polster Vansation - Winter White
- Finanzierung möglich
- Inzahlungnahme möglich

**Pakete:**

- Energy Plus-Paket
- Vansation-Paket

**Ausstattung/Extras:**

- Intelligentes Ladegerät mit 25 A Ladeleistung
- Bordbatterie zusätzlich
- Batteriesensor für Aufbauatterie
- Touch-Control-Panel mit intuitivem Bedienkonzept vernetzter Komponenten, inkl. Innen- und Außentemperaturfühler statt serienmäßigem Control-Panel
- Einstiegsstufe elektrisch
- Servicetür Fahrerseite (Garagentür)
- Insektenschutztür
- Ausstellfenster Hutze
- Fahrradtr. 3 Räder Thule Lift V 16
- Aufbauatür KNAUS EXCLUSIV
- Sonderbeklebung "VANSATION"
- KNAUS Emblem im Heck, schwarz/chrom
- Alu Glattblech Ascot-Grau
- Fussmattenset im Fahrerhaus
- Hochwertige Passform-Sitzbezüge
- Scheibenwischer-Intervallschaltung
- Aussenspiegel elektrisch einstell- und beheizbar
- Frontstossfänger in Wagenfarbe lackiert
- 17" Leichtmetallfelgen Devonport
- Klimaanlage mit manueller Regelung im Fahrerhaus
- Multifunktionsanzeige "Premium"
- Multifunktions-Lenkrad (3-Speichen)
- Lendenwirbelstützen für linken und rechts
- Sitzheizung für Fahrerhaussitze
- Front- und Seitenscheibenverdunklung
- Notbremsassistent
- Abstandsgeregelter Tempomat (ACC)
- Fernlichtassistent: "Light Assist"
- Reifendruckkontrollanzeige

- Nebelscheinwerfer inkl. Abbieglicht
- LED-Hauptscheinwerfer
- LED-Tagfahrlicht
- Navigationssystem "Discover Media"
- Induktive Ladeschale
- Beheizbare Scheibenwaschdüsen und Waschdüsen
- Chassis Uni-Lackierung: Ascotgrau
- Federung und Dämpfung
- 17" Bereifung
- Vorb. "We Connect" und "We Connect Plus"
- Höhenverstellung Fahrersitz
- Müdigkeitserkennung
- zus. 230V SCHUKO-Steckdose in der Küche
- Rückfahrkamera, inkl. Verkabelung
- USB-Steckdose (zusätzlich)
- TV-Halter (TV1)
- Stimmungsvolle Ambientebeleuchtung
- Ant.System Oyster 60 Prem.Twin inkl. 27"
- MonoControl CS mit Gasfilter
- Gaswarner
- E-Stab für Truma Combi D
- Isolierhaube Abwassertank - beheizbar
- Wasserfiltersystem "mini"
- Markise 305 x 250 cm, anthrazit
- COZY HOME - Aqua - Türkis
- Rauchmelder
- Dachhaube (Hebe-Kipp) 70x50cm (Bug)
- Slide-Bett für zwei Personen
- uvm.

**Inzahlungnahme aller PKW, Wohnmobile, Wohnwagen, Camper Vans, Vans etc. möglich.**

**Maßgeschneiderte Finanzierung auch ohne Anzahlung möglich.**

**[www.kale-automobile.de](http://www.kale-automobile.de)**

Hinweis:

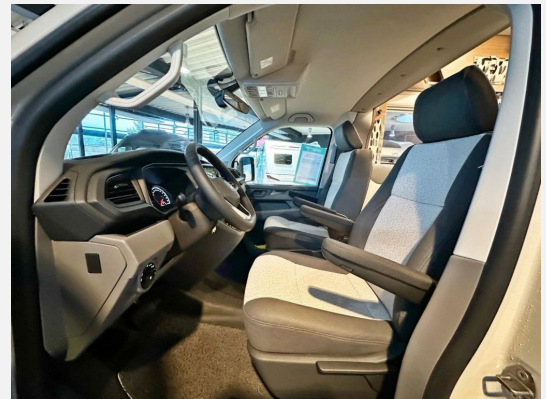
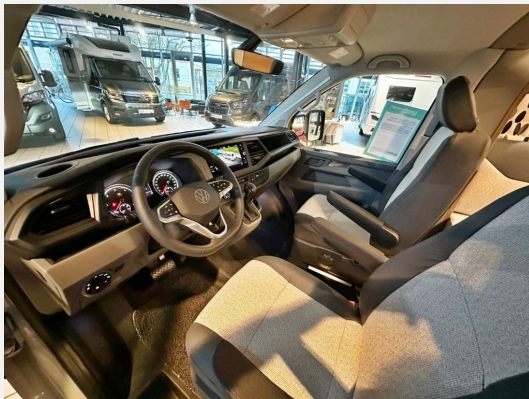
Die Angaben zur Verfügbarkeit sind unverbindlich und in Abhängigkeit von der Lieferfähigkeit des Herstellers. Das Fahrzeug kann in Ausstattung, Form- und Farbgebung vom Original abweichen. Die angegebene Personenzahl ist gewichts- und achslastabhängig. Sie kann sich bei Einbau von Zubehör und Sonderausstattungen reduzieren. Die angegebene Anzahl von Personen bezieht sich auf das Fahrzeuggewicht im Serienzustand. Sie gibt die maximal zulässige Anzahl von Personen wieder, die während der Fahrt einen Sitzplatz einnehmen können. Je nach Modell, ist dies nur durch Gewichtsauflastung erreichbar. Die technisch zulässige Gesamtmasse sowie die Achslasten dürfen nicht überschritten werden. Irrtümer, Zwischenverkauf, Eingabe- und Übertragungsfehler vorbehalten.

- Rußpartikelfilter, ABS, Zentralverriegelung, ESP, Servolenkung, Tempomat
- Markise, Heckgarage

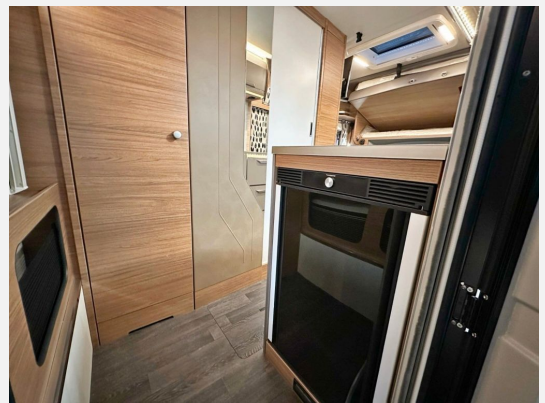
Ausstattung

- Standheizung Fahrerhaus, Klimaanlage, Sitzheizung Fahrerhaus
- Navigationssystem, TV

Bilder













**Verkäufer**

KALE-Automobile GmbH  
Herr Furkan Yildiz  
Braunschweiger Tor 37  
38350 Helmstedt

☎ 05351 / 5533023

✉ [f.yildiz@kale-automobile.de](mailto:f.yildiz@kale-automobile.de)