

Exposé

Tabbert Senara 490  
TD\*2.000kg\*AKTIONPREIS\*Fußbodenhgz

**31.470,- €**

MwSt. ausweisbar

Fahrzeug



**Technische Daten**

<b>Anzahl Schlafplätze</b>	2
<b>Gesamtlänge</b>	733 cm
<b>Gesamtbreite</b>	232 cm
<b>techn. zul. Gesamtmasse</b>	2000 kg
<b>Infrastruktur</b>	Küche
<b>Farbe</b>	weiß
	Rundsitzgruppe

## Allgemeines:

- Modell 2024
- **AKTIONPREIS-bis.31.06.24**
- Auflastung auf 2.000 kg
- Polster: Silky Leaf
- SOFORT verfügbar
- Finanzierung möglich
- Inzahlungnahme möglich

## Pakete:

- Licht-Paket
- Premium Exterieur-Paket
- Premium Interieur-Paket

## Extras/Ausstattung:

- Vorzeltleuchte mit Bewegungsmelder
- Beleuchtete Einstiegsstufe
- Stimmungsvolle Ambientebeleuchtung
- Deichselabdeckung
- AL-KO Big Foot
- 17" Leichtmetallfelgen – Monoachser, Kristallsilber im exklusiven Tabbert Design
- Insektenschutztür
- Füllstandsanzeige für Frischwassertank
- Tabbert Komfort Schlafsystem mit flexiblem Tellerrost und WaterGEL-Matratze
- Deko-Paket Schlafen "Senara": 4 Kissen und 2 Decken im Schlafbereich
- Serviceklappe 100x30,5 cm, Heck links
- Seitenwände in Glattblech
- Aufbauart: Premium
- Stützrad mit integrierter Stützlastanzeige
- 230 V SCHUKO-Steckdose zusätzlich
- Antennenkabel an Deichsel
- USB-Steckdose zusätzlich
- Gas-Aussensteckdose
- elektr. Fussbodenerwärmung
- Aufklappbare Arbeitsplattenverlängerung
- 12 V Kühlschranksventilator
- Abwassertank 25 Liter, rollbar
- City-Wasseranschluss
- Warmwasserversorgung Truma Gas-Boiler mit 10 Liter
- TV-Halter für Flachbildschirm Wohnbereich
- Luxus-Bettenbau mit zweitem Ausgleichspolster
- uvm.

Inzahlungnahme aller PKW, Wohnmobile, Wohnwagen, Camper Vans, Vans etc. möglich.

Maßgeschneiderte Finanzierung auch ohne Anzahlung möglich.

[www.kale-automobile.de](http://www.kale-automobile.de)

Hinweis:

Die Angaben zur Verfügbarkeit sind unverbindlich und in Abhängigkeit von der Lieferfähigkeit des Herstellers. Das Fahrzeug kann in Ausstattung, Form- und Farbgebung vom Original abweichen. Die angegebene Personenzahl ist gewichts- und achslastabhängig. Sie kann sich bei Einbau von Zubehör und Sonderausstattungen reduzieren. Die angegebene Anzahl von Personen bezieht sich auf das Fahrzeuggewicht im Serienzustand. Sie gibt die maximal zulässige Anzahl von Personen wieder, die während der Fahrt einen Sitzplatz einnehmen können. Je nach Modell, ist dies nur durch Gewichtsauflastung erreichbar. Die technisch zulässige Gesamtmasse sowie die Achslasten dürfen nicht überschritten werden. Irrtümer, Zwischenverkauf, Eingabe- und Übertragungsfehler vorbehalten.

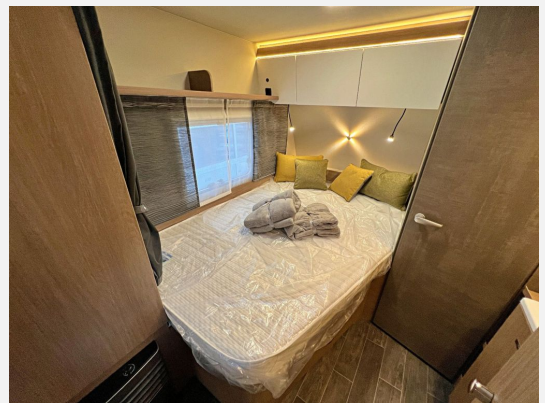
**Ausstattung**

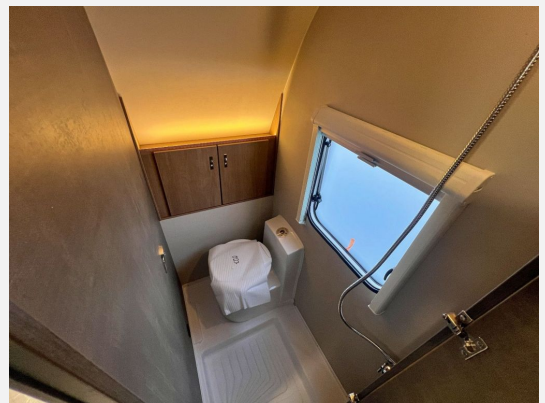
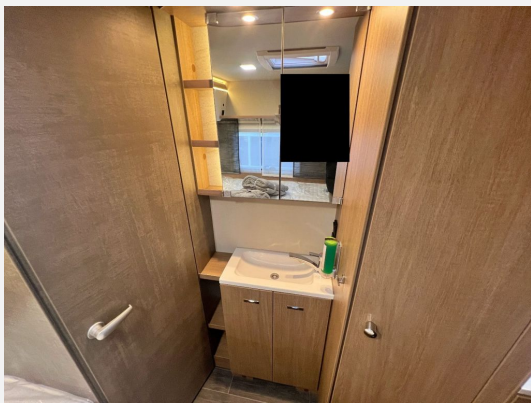
- Zentralverriegelung
- Heckgarage
- Standheizung Fahrerhaus

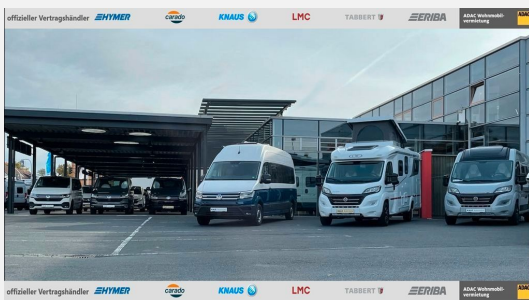
**Bilder**













**Verkäufer**

KALE-Automobile GmbH  
Herr Furkan Yildiz  
Braunschweiger Tor 37  
38350 Helmstedt

☎ 05351 / 5533023

✉ [f.yildiz@kale-automobile.de](mailto:f.yildiz@kale-automobile.de)