

Exposé

Fiat Ducato\*Integriert\*Dachklima.Aktionpreis VOLLLLLLL

182.970,- €

MwSt. ausweisbar

Fahrzeug



**Technische Daten**

<b>Leistung</b>	132 KW / 179 PS
<b>Umweltplakette</b>	grün
<b>Schadstoffklasse/-norm</b>	Euro 6d
<b>Basisfahrzeug</b>	Ducato
<b>Getriebe</b>	Automatik
<b>Anzahl Schlafplätze</b>	4
<b>Gesamtlänge</b>	882 cm
<b>Gesamtbreite</b>	234 cm
<b>Aufbauart</b>	Integriert
<b>techn. zul. Gesamtmasse</b>	5500 kg
<b>Infrastruktur</b>	Küche
<b>Kraftstoff</b>	Diesel
<b>Farbe</b>	weiß
	Seitensitzgruppe

## Allgemeines:

- Fiat Ducato Chassis
- **Aktionpreis**
- **SOFORT verfügbar**
- 9-Gang Wandlerautomatik
- **DACHKLIMA**
- Auflastung auf 5.500 kg
- Echtledervariante: "Cream Nature"
- SOFORT verfügbar
- Finanzierung möglich
- Anzahlungnahme möglich

## Pakete:

- TV-Paket
- Sun I -Paket

## Extras/Ausstattung:

- Anhängerkupplung - Kugelkopf abnehmbar
- AL-KO HY4 Hydraulisches Hubstützensystem
- **Solaranlage (200 W)**
- **SMART TV-Gerät mit HD-Tuner inkl. TV elektrischem Komfortauszug, im Wohnbereich**
- Antennenkomplettsystem Oyster
- Gasaussensteckdose
- Fernanzeige DuoC (Eis Ex integriert)
- **TRUMA DuoControl CS (inkl. Gasfilter)**
- **Klimaanlage Truma Aventa Comfort**
- Ambientebeleuchtung
- Fussboden mit Warmwasserheizung
- Gasbackofen inkl. Grillfunktion
- Zerhacker-Toilette
- Markise 600cm x 275cm
- LED-Lichtband zu Markise
- Alde - Heizung für Reisemobile
- Aguti Sitze
- Servicetür Fahrerseite (Garagentür)
- Aufbaufarbe Weiss - glatt
- Einstiegsstufe Fahrerhaus elektrisch
- **TVT (Top-Value-Technology)-Aufbau**
- Zentralverr. Garagentür & Serviceklappe
- automatische Klimaanlage FH
- Traction+ (Traktionshilfe)
- Airbag Fahrer für Windlauf
- 17" Alufelgen Schwarzglanz-Frontpol.
- Aussenspiegel inkl. kamerabasierter Toterwinkelwarner
- Kraftstofftank 90 Liter
- Reifenluftdrucksensoren

- 230V Ladebuchse
- MEDIA 10"
- zus. 230V SCHUKO-Steckdose in der Küche
- 3. Bord AGM-Batterie zusätzlich
- Aussendusche, Anschluss in Garage links
- COZY HOME - Avocado - Grün
- Frontverschattung Faltpolissee
- Außenspiegel elektrisch einstell- und beheizbar
- Höhenverstellung für Fahrerhaussitze
- Dachhaube (Hebe-Kipp) 70 x 50 cm klar, mit Beleuchtung, Insektenschutz und Verdunklung (Bug)
- EvoPore HRC Matratze inkl. WaterGEL-Auflage
- **Allwetterreifen**
- Anzahl d. zug. Sitzplätze: 4
- uvm.

**Inzahlungnahme aller PKW, Wohnmobile, Wohnwagen, Camper Vans, Vans etc. möglich.**

**Maßgeschneiderte Finanzierung auch ohne Anzahlung möglich.**

**[www.kale-automobile.de](http://www.kale-automobile.de)**

Hinweis:

Die Angaben zur Verfügbarkeit sind unverbindlich und in Abhängigkeit von der Lieferfähigkeit des Herstellers. Das Fahrzeug kann in Ausstattung, Form- und Farbgebung vom Original abweichen. Die angegebene Personenzahl ist gewichts- und achslastabhängig. Sie kann sich bei Einbau von Zubehör und Sonderausstattungen reduzieren. Die angegebene Anzahl von Personen bezieht sich auf das Fahrzeuggewicht im Serienzustand. Sie gibt die maximal zulässige Anzahl von Personen wieder, die während der Fahrt einen Sitzplatz einnehmen können. Je nach Modell, ist dies nur durch Gewichtsauflastung erreichbar. Die technisch zulässige Gesamtmasse sowie die Achslasten dürfen nicht überschritten werden. Irrtümer, Zwischenverkauf, Eingabe- und Übertragungsfehler vorbehalten.

## Ausstattung

- Rußpartikelfilter, ABS, Zentralverriegelung, ESP, Servolenkung, Tempomat
- Markise, Heckgarage
- Standheizung Fahrerhaus, Klimaautomatik, Sitzheizung Fahrerhaus, Standklimaanlage
- Dusche separat
- Navigationssystem, TV
- Solaranlage

## Bilder







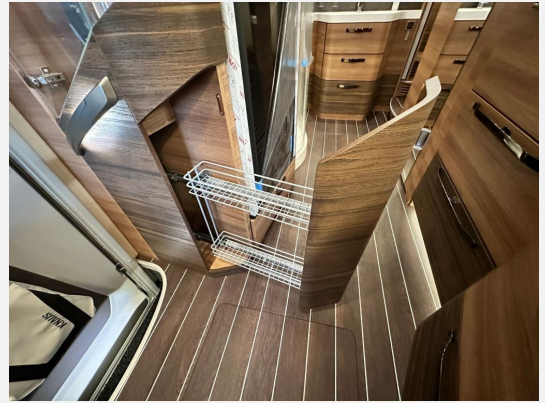


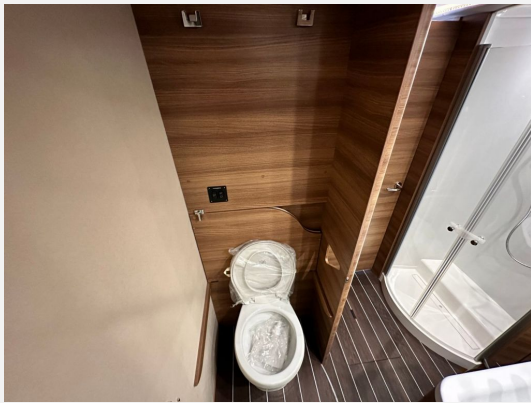




















**Verkäufer**

KALE-Automobile GmbH  
Herr Furkan Yildiz  
Braunschweiger Tor 37  
38350 Helmstedt

☎ 05351 / 5533023

✉ f.yildiz@kale-automobile.de