

Exposé

Knaus Sun I 900 LEG
*VOLL*Zerhacket*Autark*Hubstütz*

206.890,- €

MwSt. ausweisbar

Fahrzeug



Technische Daten

Leistung	132 KW / 179 PS
Umweltplakette	grün
Schadstoffklasse/-norm	Euro 6d-Temp
Basisfahrzeug	AL-KO
Getriebe	Automatik
Anzahl Schlafplätze	4
Gesamtlänge	882 cm
Gesamtbreite	234 cm
Höhe	327 cm
Aufbauart	Integriert
techn. zul. Gesamtmasse	5500 kg
Infrastruktur	Küche
Kraftstoff	Diesel
Farbe	weiß
	Mittelsitzgruppe

Beschreibung

Allgemeines:

- Modell 2024
- Voll VollIII
- 132 KW / 180 PS
- 9-Gang Automatikgetriebe
- 5.500 KG zGg.
- SOFORT verfügbar
- FINANZIERUNG möglich
- INZAHLUNGNAHME möglich

Pakete:

- TV-Paket Quad 40"
- 3 X TV
- MEDIA-Paket 10" FIAT
- Arktis-Paket
- SUN I Paket
- Paket Klimaanlage mit Wechselrichter

Extras/Ausstattung:

- Lederausstattung: DARK COFFEE (Echtleder)
- AL-KO Hydraulisches Hubstuetzensystem HY
- Zerhacker-Toilette
- Klimaanlage TRUMA Aventa comfort
- Aussenspiegel inkl. Toter-Winkel-Kameras
- TV-Auszug im Aussenbereich/Doppelboden
- 21,5" SMART TV-Geraet mit HD-Tuner inkl.
- Solaranlage (200 W)
- AGUTI Sitze Exklusiv
- Garagentuer 100 x 120 cm, links
- Einstiegsstufe Fahrerhaus, elektrisch
- Beheizbare Windschutzscheibe
- Aufbaufarbe Alu-Glattblech, weiss
- Fussmattenset im Fahrerhaus
- Klimaanlage Fahrerhaus, automatisch
- Lenkrad und Schaltknauf in Lederausführung
- Virtuelles Cockpit
- Induktive Ladeschale
- All-in-One Navigationssystem mit 10" Display
- Rückfahrkamera
- Klimaanlage DOMETIC Freshjet 1700, im Heck
- Wechselrichter (VICTRON EasyPlus 1600 VA, 3000 Watt Spitzenleistung)
- Zusaetzlicher Fahrzeugschluessel mit Fb
- Auflastung von 5.000 kg auf 5.500 kg
- Anhaengekupplung, Kugelstange abnehmbar
- 17" Leichtmetallfelgen, schwarz 3-Achser
- Kraftstofftank 90 Liter

- Reifenluftdrucksensoren 3-Achs-AMC-Chass
- 230 V SCHUKO-Steckdose zus. (Kueche, 1 S
- 3. AGM-Bordbatterie
- Gas-Aussensteckdose
- Fernanzeige DuoC (Eis Ex integriert)
- TRUMA DuoControl CS (inkl. Gasfilter)
- TRUMA LevelControl, fuer 1 Stahlgasflasc
- Fussboden mit Warmwasserheizung
- Gasbackofen inkl. Grillfunktion (Kuehls
- Aussendusche, Anschluss in Garage links
- Markise 600 x 275 cm, weiss
- LED-Lichtband zu Markise
- COZY HOME-Paket, Variante MAGNOLIA
- Betterweiterung zur Liegewiese
- Stimmungsvolle Ambientebeleuchtung
- Frontverschattung Faltpalissee, elektr.
- Tresor
- Spannbetttuch-Set, passgenau zu Matratze
- EvoPore HRC Matratze inkl. WaterGEL-Aufl
- Anzahl d. zug. Sitzplaetze: 4

Inzahlungnahme aller PKW, Wohnmobile, Wohnwagen, Camper Vans, Vans etc. möglich.

Maßgeschneiderte Finanzierung auch ohne Anzahlung möglich.

www.kale-automobile.de

Hinweis:Die Angaben zur Verfügbarkeit sind unverbindlich und in Abhängigkeit von der Lieferfähigkeit des Herstellers. Das Fahrzeug kann in Ausstattung, Form- und Farbgebung vom Original abweichen. Die angegebene Personenzahl ist gewichts- und achslastabhängig. Sie kann sich bei Einbau von Zubehör und Sonderausstattungen reduzieren. Die angegebene Anzahl von Personen bezieht sich auf das Fahrzeuggewicht im Serienzustand. Sie gibt die maximal zulässige Anzahl von Personen wieder, die während der Fahrt einen Sitzplatz einnehmen können. Je nach Modell, ist dies nur durch Gewichtsauflastung erreichbar. Die technisch zulässige Gesamtmasse sowie die Achslasten dürfen nicht überschritten werden. Irrtümer, Zwischenverkauf, Eingabe- und Übertragungsfehler vorbehalten.

Ausstattung

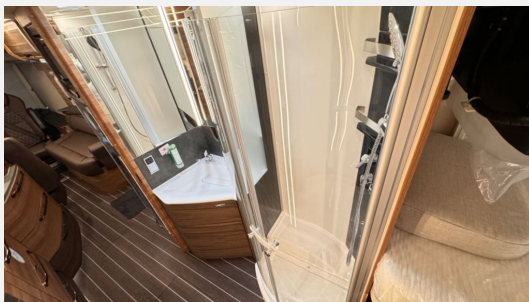
- Rußpartikelfilter, ABS, Zentralverriegelung, Servolenkung, Tempomat
- Markise, Heckgarage
- Standheizung Fahrerhaus, Klimaautomatik, Sitzheizung Fahrerhaus, Standklimaanlage
- Dusche separat
- Navigationssystem, TV
- Solaranlage

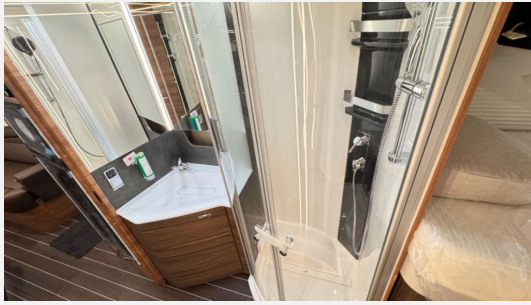
Bilder

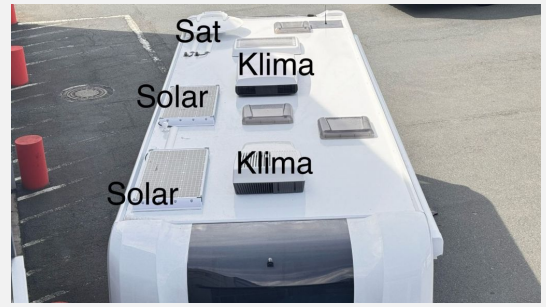














Verkäufer

KALE-Automobile GmbH
Herr Furkan Yildiz
Braunschweiger Tor 37
38350 Helmstedt

☎ 05351 / 5533023

✉ f.yildiz@kale-automobile.de