

Exposé

Weinsberg CaraCore 650 MEG

93.980,- €

MwSt. ausweisbar

Fahrzeug



Technische Daten

Anzahl der Achsen	2
Leistung	103 KW / 140 PS
Umweltplakette	grün
Schadstoffklasse/-norm	Euro 6e
Basisfahrzeug	FIAT Ducato
Anzahl Schlafplätze	4
Gesamtlänge	699 cm
Gesamtbreite	232 cm
Höhe	279 cm
Aufbauart	Integriert
techn. zul. Gesamtmasse	3500 kg
Infrastruktur	Küche
Kraftstoff	Diesel
Farbe	weiß
	Seitensitzgruppe

Modelljahr: 2025 **Bezüge:** Stone Water

Chassis: Fiat Ducato

SONDERAUSSTATTUNG

- FIAT Ducato 3.500 kg* (103 kW / 140 PS); Frontantrieb; Euro 6e
- 8-Stufen-Wandlerautomatik
- WEINSBERG Smart-Paket IV (Insektenschutztür, Dachhaube 40 x 40 cm klar, mit Insektenschutz und Verdunklung (über Hubbett), Fahrerhaustüre WEINSBERG KOMFORT, Hochwertige Passform-Sitzbezüge für Fahrerhaussitze im WEINSBERG Wohnwelt-Design, Radiovorbereitung inkl. 2 Lautsprecher im Wohnraum, 230 V SCHUKO-Steckdose, zusätzlich (Garage), TRUMA iNet X Master, Isolierhaube Abwassertank, beheizbar, Wasserfiltersystem „bluuwater“, Front- und Seitenscheibenverdunklung, Dachhaube (Hebe-Kipp) 70 x 50 cm klar, mit Beleuchtung, Insektenschutz und Verdunklung (Bug), MediKit Gutschein, Seifen- und Spülmittel
- Media-Paket (Rückfahrkamera, inkl. Verkabelung, All-in-One Navigationssystem, Head-up Display)
- FIAT Paket – WEINSBERG CaraCore (Außenspiegel elektrisch einstell- und beheizbar, Fahrerhaussitze drehbar, Höhenverstellung Beifahrersitz, Sitzkasten-Verkleidungen Fahrerhaussitze, Lenkrad mit Bedienelementen für Radio, Original FIAT Captainchair-Sitze mit Armlehnen)
- TV-Paket 27" (inkl. externer LTE / W-LAN Antenne)
- Styling-Paket CaraCore (Scheinwerfereinfassung und Grill, schwarz glänzend, Intake Lufteinlass/Innenfläche, schwarz glänzend, Intake Einfassung/Umrandung, schwarz glänzend, Einleger in Seitenwand-Schürzen, schwarz, Design-Folien Seitenwand/Heck, Leichtmetallfelgen für Serienbereifung, 16" Bereifung)
- Rahmenfenster SEITZ S7
- Aufbautür: WEINSBERG PREMIUM
- Einstiegstufe elektrisch
- Elektrische Parkbremse
- Betterweiterung zur Liegewiese;
- Frontverschattung Faltpolissee, Handbedienung (von oben und unten ausziehbar)
- TRUMA DuoControl CS (inkl. Gasfilter)
- Ambiente-Licht-Paket (einer indirekt beleuchteten Garderobe, LED-Stripes als Konturbeleuchtung am Dach, Night-Lights im Bodenbereich, einer Bettkopfbende mit LED-Hinterleuchtung, LED-Stripes in Schwalbennester im Heck und in den Stauräumen)
- L-Sitzgruppe mit Teleskop-Einsäulenhubtisch
- Ausstellfenster 70 x 40 cm (Heck links)
- Lenkrad und Schaltknäuf in Lederausführung
- Instrumententafel im Techno-Design (Alu)
- Markise 455 x 250 cm, weiß
- USB-Steckdose (1 Stück), im Heck
- Zusätzlicher Fahrzeugschlüssel mit Fernbedienung
- Polster: STONE WATER
- TÜV und Zulassungspapier
- Übergabeinspektion (Fracht&Übergabeinspektion)

Es handelt sich um Beispielbilder des Herstellers, die genau Ausstattung entnehmen Sie bitte der Ausstattungsliste.

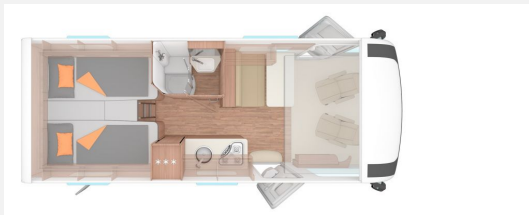
Irrtümer, Änderungen und Zwischenverkauf vorbehalten. GERN NEHMEN WIR IHR GEBRAUCHTES REISEMOBIL, CARAVAN, PKW oder MOTORRAD GEGEN BAR IN ZAHLUNG.

Ausstattung

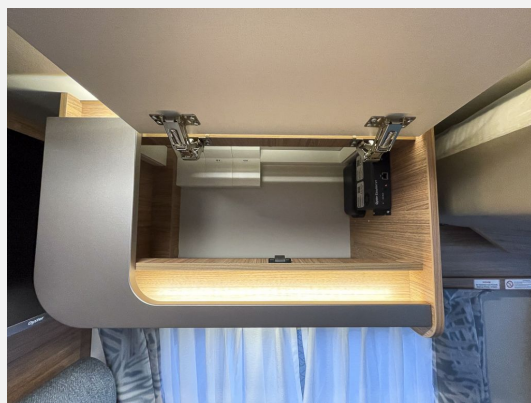
- Tempomat, Lederlenkrad, ABS, Zentralverriegelung, Multifunktionslenkrad, ESP, Servolenkung
- Markise, Heckgarage
- Klimaanlage
- Rückfahrkamera, DAB Radio, Navigationssystem, TV

Irrtümer, Änderungen und Zwischenverkauf vorbehalten. GERN NEHMEN WIR IHR GEBRAUCHTES REISEMOBIL, CARAVAN, PKW oder MOTORRAD GEGEN BAR IN ZAHLUNG.

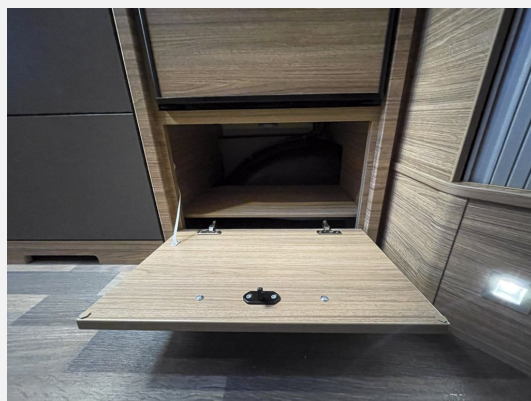
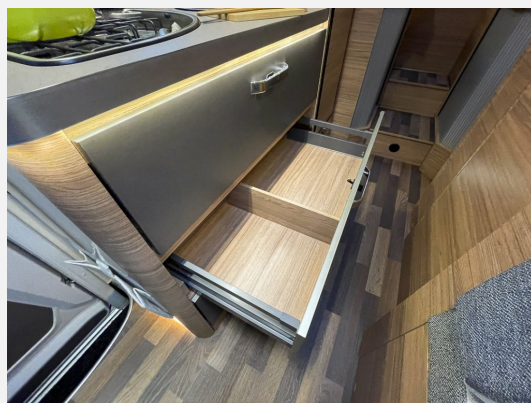
Bilder

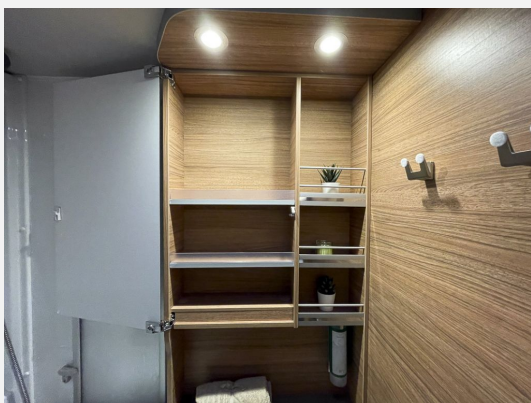














mobile.de

Kundenbewertung
für schaffer-mobil

★★★★★

Ihre Kunden bewerten Sie mit

4,8

65 Bewertungen seit 05/2022
Stand 05/2024

Alte



Verkäufer

schaffer-mobil Wohnmobile GmbH
schaffer-mobil Verkaufsteam
Kötzschenbroder Str. 125
01139 Dresden

☎ +49 351 83748634

FAX +49 351 8374828

✉ verkauf@schaffer-mobil.de