

Exposé

Carthago chic c-line I 4.9 LE MB*Automatik*4,5to.*170PS

164.990,- €

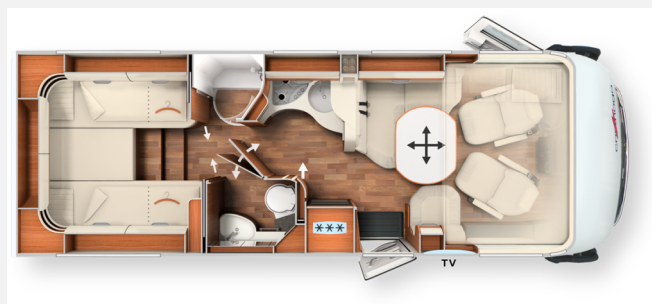
MwSt. ausweisbar

Fahrzeug



Bilder von Ihrem **Traumreisemobil** folgen in Kürze – jetzt schon anfragen!

Grundriss



Technische Daten

Modell-/Baujahr	2026
Leistung	125 KW / 170 PS
Umweltplakette	grün
Schadstoffklasse/-norm	Euro 6
Basisfahrzeug	Mercedes-Benz-Sprinter
Getriebe	Automatik
Anzahl Schlafplätze	2
Gesamtlänge	752 cm
Gesamtbreite	227 cm
Höhe	295 cm
Aufbauart	Integriert
techn. zul. Gesamtmasse	4500 kg
Infrastruktur	Küche WC
Liegeflächen	Heck (200 / 190x85)
Sitze mit Gurt	4
Kraftstoff	Diesel
	L-Sitzgruppe
	Einzelbett

Sonderausstattung:

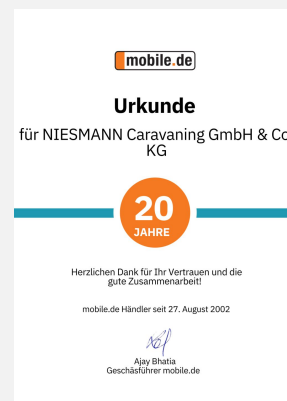
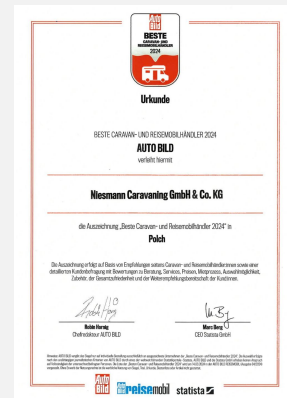
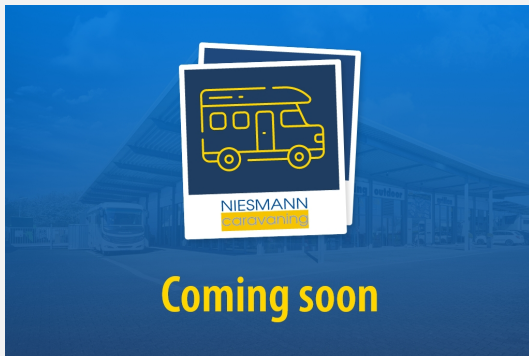
- Chassis-Plus Paket Mercedes bestehend aus: ●Motorvariante 170 PS / 125 kW, Euro VI E ●Vollautomatische Klimaanlage THERMOTRONIC ●16 Zoll Alufelgen Mercedes (Schwarz) mit Ganzjahresbereifung
- Fahrassistenz-Paket Mercedes-Benz bestehend aus: ●Aktiver Spurhalteassistent ●Reifenluftdruckkontrollsystem ●Aktiver Abstandsassistent DISTRONIC
- Super Paket Einzelachser bestehend aus: ●Vorbereitung Sat-Anlage ●USB-Steckdose im Dachstauschrank über Heckbett ●Rollergaragen-Upgrade mit Nadelfilz, Gepäcknetzen ●SOG-Toilettenlüftung über Dachkamin ●Kraftstofftank 92 Liter ●Vorbereitung Rückfahrkamera (Einzellinse) ●Elektrische Feststellbremse ●Verkehrszeichenassistent (MERCEDES) ●Kombiinstrument mit Farbdisplay ●Fahrerhaussitze mit Neigungs- und Höhenverstellung (vorn / hinten) ●Zentralverriegelung für Fahrerhaustüren und Aufbau­tür, Fernbedienung mit Funktion "coming home" ●Regensensor ●Busspiegel „Carthago best view“ mit Busspiegelgehäuse schwarz / weiß, elektrisch verstellbar- und beheizbar ●Lenkrad mit Höhen- und Neigungsverstellung ●Vorbereitung Solaranlage ●Vorderachse mit erhöhter Traglast ●XL-Aufbautür "premium two 2.0" (Breite 63 cm) mit Doppelverriegelung, Fenster- und Insektenschutzrollo ●Radiovorbereitung mit Dachantenne mit DAB+, Lautsprecher (4x), DVB-T2 Empfang ●Design-Barschrank mit Gläserhalter und Glas-Set über Küche ●Ladebooster ●Mercedes MBUX 10,2" Multimediasystem anstelle Radio/CD/DVD Doppel DIN inkl. Navigation, DAB +, Touchscreen ●Truma DuoControl CS ●Kurbel-Heckstützen zur Wankstabilisierung im Stand ●Multifunktions- und Lederlenkrad mit Höhen- und Neigungsverstellung ●Rückfahrkamerasystem mit 7" Farbmonitor seitlich auf Armaturenbrett und Kameralinse im Heckteil integriert
- TV-Paket Schlafraum (LE-Betten) bestehend aus: ●Smart-LED-TV 24" Schlafraum, TV-Schrank bzw. Waschraumrückwand ●TV-Schrank im Schlafraum mit TV-Auszugssystem und Anschluss-Set
- TV Paket Wohnraum 32" bestehend aus: ●Smart-LED-TV 32" für TV-Auszugssystem ●TV-Auszugssystem 32" in Seitensitzbank
- Paket "Küche / Kaffee" mit Kaffee-Kapselmaschine anstelle Kaffeemaschine bestehend aus: ●Kaffee-Kapselmaschine mit Anschluss-Set inkl. Auszugssystem ●Spannungswandler 12 V auf 230 V, 2.000 W mit Netzvorrangschaltung
- Auflastung von 4.200 kg auf 4.500 kg
- Einstiegsstufe Fahrerhaustüreinstieg elektrisch ein- und ausfahrbar
- Zentralverriegelung für Außen- und Rollergaragenklappen
- Dachmarkise Kassette Alu, Tuch grau, Länge: 5,0 m
- Steckdosenpaket mit Zusatzsteckdosen (3 x 230 V, 2 x USB)
- Toilette Thetford C 260 mit Keramikeinsatz
- Tec-Tower Kühlschrankskombination 153 l mit sep. Gefrierfach und Gasbackofen
- Aluriffelblechboden in Rollergarage
- Alde Warmwasserheizung, 230 V / Gasbetrieb mit Booster Fahrerhaus
- Stilwelt Cortina
- Teilleder Anthrazit
- Teppichboden für Wohnraum
- Teppichboden für Fahrerhausbereich
- „Sky Dream Comfort“ Fahrerhaus inkl. zwei Panorama-Dachfenster (anstelle Hubbett)
- Carthago Schlafwelt & Deko-Set: Dekokissen, Wohndecke, Spannbettlaken-Set
- Fracht zum Handelsplatz (Polch)
- #189 rot (*N371683)

Trotz größter Sorgfalt sind Fehler in dieser spezifischen Fahrzeugbeschreibung nicht ausgeschlossen. Die Beschreibung dient lediglich der allgemeinen Identifizierung des Wagens und stellt keinen Vertragsbestandteil im rechtlichen Sinne dar. Ausschlaggebend sind einzig und allein die Vereinbarungen im Kaufvertrag. Den genauen Ausstattungsumfang erhalten Sie von Ihrem Verkaufsberater vor Ort. Zwischenverkauf vorbehalten.

- Klimaautomatik

Trotz größter Sorgfalt sind Fehler in dieser spezifischen Fahrzeugbeschreibung nicht ausgeschlossen. Die Beschrei-

bung dient lediglich der allgemeinen Identifizierung des Wagens und stellt keinen Vertragsbestandteil im rechtlichen Sinne dar. Ausschlaggebend sind einzig und allein die Vereinbarungen im Kaufvertrag. Den genauen Ausstattungsumfang erhalten Sie von Ihrem Verkaufsberater vor Ort. Zwischenverkauf vorbehalten.



Verkäufer

Niesmann Caravanning GmbH & Co.KG
Fahrzeugverkauf Niesmann Caravanning
Kehrstraße 51
56751 Polch

✉ caraworld@niesmann.dealerdesk.de