

Exposé

Carado I 338 pro+ Modell 2026 Sie sparen 8.502,-

85.900,- €

MwSt. ausweisbar

Fahrzeug



Grundriss



Technische Daten

Modell-/Baujahr	2026
Anzahl der Achsen	2
Leistung	103 KW / 140 PS
Basisfahrzeug	FIAT Ducato
Motordetails	2.2 Euro 6 (2184 cm ³)
Getriebe	Automatik
Anzahl Schlafplätze	4
Gesamtlänge	699 cm
Gesamtbreite	232 cm
Höhe	290 cm
Innenhöhe	210 cm
Aufbauart	Integriert
techn. zul. Gesamtmasse	3500 kg
max. Auflastung	3500 kg
Infrastruktur	Küche WC
Liegeflächen	Hubbett (200x150) Heck (190x80) Heck (200x80)
Sitze mit Gurt	4
Radstand	380 cm
Kraftstoff	Diesel
Heizung	Combi 6
Kühlschrankvolumen	156 l
Gefriervolumen	29 l
Wasservorrat	122 l
Abwassertankvolumen	92 l
Polster	Grau
Steckdosen 230V	4
Steckdosen USB	4
Farbe	weiß
	Einzelbett, Hubbett

Aktion Preis. Leistung. Carado. -> Preisvorteil 2.000,-!!!- JETZT SICHERN!

Sparen Sie jetzt zusätzlich bis € 3.000,- bei einem Kauf eines Carado aus dem Modelljahr 2026 – modellabhängig, nur gültig, solange der Vorrat reicht.

Nutzen Sie unsere Sonderzinsaktion: 3,49% eff. Jahreszins, Laufzeit 48 Monate, max. Finanzierungsbeitrag 25.000,-

Gilt nur in Verbindung mit einem gültigen Kaufvertrag im Aktionszeitraum 02.02.26 - 31.05.26 und Vorlage einer Neuwagenzulassung auf den Käufer.

(Aktionsrabatt ist im Angebotspreis bereits berücksichtigt).

Eine größere Auswahl an Fahrzeugen finden Sie direkt auf unserer Homepage unter www.wohnwagenbecker.de

pro+ Paket:

- Großer Kühlschrank 156 l mit separatem Frosterfach 29 l
- Abwassertank isoliert
- Rahmenfenster
- Markise 4,5 m
- Design Applikation Heck
- Zweite Außenstauraumklappe
- Beklebung pro+

Basic Paket:

- Panoramadachhaube 70 x 50 cm
- Klarglasdachhaube 40 x 40 cm
- Fliegengittertür (einteilig)
- Komfort Eingangstür mit Fenster und Verdunkelung
- Bridge Light

Optik Paket 2:

- Lenkrad & Schaltknauf in Lederausführung
- Armaturentafel mit Applikationen (Techno-Trim)
- 16" Alufelgen Bi Color

Sonderausstattung:

- Fiat Ducato 3.500 kg — 2.2 Multijet — 103 kW — 140 PS Euro 6 — 8-Gang-Automatikgetriebe
- Elektrische Feststellbremse
- Dieseltank 90 l
- Heckstützen (2 Stück)
- Caramatic SafeDrive PLUS (Zweiflaschenanlage mit Gasdruckregler und Crashsensor)
- Bettenumbau Einzelbett zu Doppelbett
- Holzrost in der Dusche
- Zweite Aufbaubatterie 95 Ah
- Kabelvorbereitung für Solaranlage

TV Paket

- 22" Smart-TV & Halter
- Sat-Antenne Flatsat Classic 65

Digital Paket

- Klimaanlage Fahrerhaus Automatik inkl. Pollenfilter
- Induktive Smartphone-Ladefunktion
- 10" Radio und Navigationssystem (DAB+)

- Digitale Instrumentenanzeige als 7" TFT-Farbdisplay
- Rückfahrkamera ohne Parklinien

Weitere Infos gerne telefonisch unter: 0561-981 6789 (Wohnwagen Becker Team Fahrzeugverkauf)

Inzahlungnahme möglich

Finanzierung auch ohne Anzahlung möglich über Santander Consumer Bank, CA Auto Bank

Zulassungsdienst

Fahrzeugversicherung möglich über RMV

Große Meisterwerkstatt, Neuer Zubehör-Shop

ADAC Wohnmobil-Vermietstation

Alle Fahrzeuge werkstattgeprüft

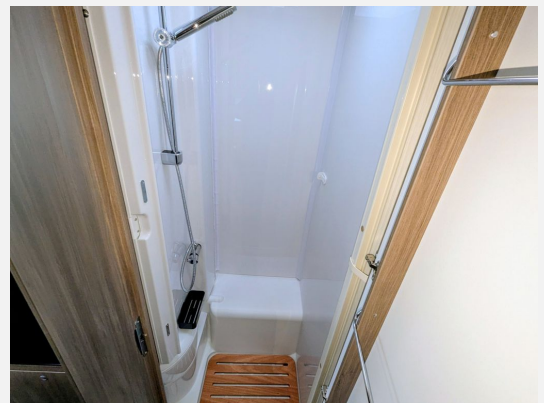
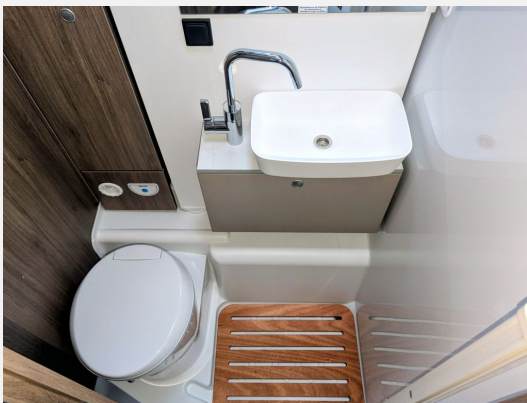
Zwischenverkauf, Fehler, Preisänderungen und Irrtümer vorbehalten.

WE2603/79809

Ausstattung

Bilder





CARAVANING SEIT 1982

Verkauf
Vermietung
Service
Zubehör

Seit über 40 Jahren - alles rund um Caravaning bei Nordhessens Profi.

BECKER
Dörnbergstr. 15-17 · 34233 Fuldaatal
wohnwagen-becker.de

INTERCARAVANING
VERBUND

*Ab hier
Abtauch!*



Verkäufer

Wohnwagen Becker GmbH & Co. KG
Team Fahrzeugverkauf
Dörnbergstraße 15+17
34233 Fuldataal b. Kassel

✉ info@wohnwagen-becker.de