

Exposé

Pössl CAMPSTER, Kühlbox, Standhz., Facelift !

**52.870,- €**

MwSt. ausweisbar

Fahrzeug

**400 FAHRZEUGE VERFÜGBAR**



**Technische Daten**

<b>Anzahl der Achsen</b>	2
<b>Leistung</b>	107 KW / 145 PS
<b>Umweltplakette</b>	grün
<b>Schadstoffklasse/-norm</b>	Euro 6e
<b>Basisfahrzeug</b>	Peugeot
<b>Anzahl Schlafplätze</b>	4
<b>Gesamtlänge</b>	495 cm
<b>Gesamtbreite</b>	192 cm
<b>Höhe</b>	199 cm
<b>Aufbauart</b>	Campervan
<b>techn. zul. Gesamtmasse</b>	3100 kg
<b>Kraftstoff</b>	Diesel
<b>Farbe</b>	weiß
	Aufstelldach (Doppelbett), Sitzumbaubett

**Modelljahr:** 2025

**Bezüge:** Rimini

**Chassis:** Peugeot

### **SONDERAUSSTATTUNG**

- Kaolin-Weiß
- Aufstelldach lackiert Kaolin-Weiß
- Elektrische Parkbremse
- Wohnraum-Standheizung Komfort mit Höhenkit
- Kühlbox fest installiert
- Überführungskosten Kastenwagen
- Zulassungspapiere inkl. Wohnmobilabnahme
- \* Berganfahrhilfe
- \* Bluetooth Audio mit Freisprech
- \* Ladebooster
- \* el. anklappbare Spiegel/beheizt
- \* 17´ Alufelgen
- \* LED-Tagfahrlicht
- \* Zusatzklimaanlage hinten
- \* Rückfahrkamera

Trotz aller Mühe und Sorgfalt sind Fehler in dieser spezifischen Fahrzeugbeschreibung nicht ausgeschlossen. Die Beschreibung dient lediglich der allgemeinen Identifizierung des Wagens und stellt keinen Vertragsbestandteil im rechtlichen Sinne dar. Ausschlaggebend sind einzig und allein die Vereinbarungen im Kaufvertrag. Die genaue Ausstattungsliste erhalten Sie von unseren Verkaufsberater.

Wir rüsten Ihnen dieses Fahrzeug gerne nach Ihren Wünschen mit verschiedenen Zubehör aus, wie:

- \* Markise
- \* Navigationssystem
- \* Rückfahrkamera
- \* Duo Control
- \* Solaranlage
- \* Anhängerkupplung
- \* autom. TV-Anlage
- \* Fahrradträger / BusBiker
- \* Wechselrichter
- \* Dachklima
- \* Luftfederung
- \* und vieles mehr...

**Gerne nehmen wir Ihr Fahrzeug in Zahlung, auch PKW oder Motorrad.**

Wir freuen uns auf Ihren Besuch!

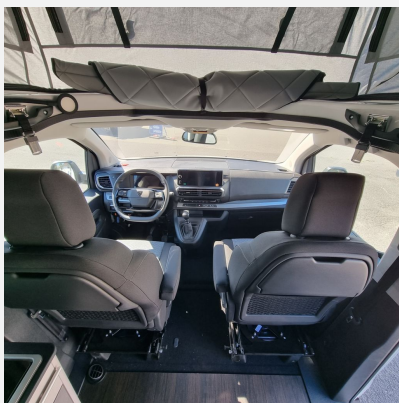
- Tempomat, Lederlenkrad, Zentralverriegelung, Regensensor, Reifendrucksensoren, Multifunktionslenkrad
- Parksensoren
- Klimaautomatik, Sitzheizung Fahrerhaus, Dieselheizung
- Rückfahrkamera, DAB Radio

**ANGEBOT**

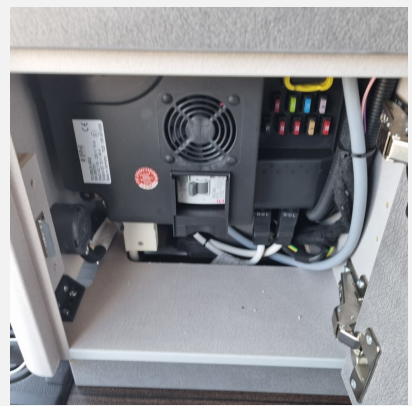


Zeit zum Einsteigen  
[www.poesst-center-marktbreit.de](http://www.poesst-center-marktbreit.de)











## Verkäufer

Wohnmobile-Erlangen GmbH  
Verkaufsteam  
Medbacher Weg 11  
91315 Höchststadt

✉ [j.veit@wohnmobile-erlangen.de](mailto:j.veit@wohnmobile-erlangen.de)