

Exposé

Carthago C2-tourer I 141 KB-LE lightweight 3.5t Mod. 26
3,5t

129.990,- €

MwSt. ausweisbar

Fahrzeug



Grundriss



Technische Daten

Gebrauchtfahrzeug	mit Garantie
Modell-/Baujahr	2026, 01/2026
Erstzulassung	01.03.2026
TÜV neu	ja
Anzahl der Achsen	2
Leistung	125 KW / 170 PS
km Stand	15000 km
Umweltplakette	grün
Schadstoffklasse/-norm	S4 / Euro VIe
Basisfahrzeug	Mercedes-Benz, AL-KO Tiefrahmen spezial light 315 CDI
Motordetails	Motor: Diesel Frontantrieb Automatik
Getriebe	Automatik
Antriebsart	Frontantrieb
Anzahl Schlafplätze	4
Gesamtlänge	671 cm
Gesamtbreite	217 cm
Höhe	295 cm
Innenhöhe	198 cm
Aufbauart	Integriert
Masse in fahrber. Zustand	3062 kg
techn. zul. Gesamtmasse	3500 kg
Zuladung	438 kg
Infrastruktur	Küche WC
Liegeflächen	Maße Heckbett (mm) (200 / 190x85) Maße Hubbett (mm) (180x160)
Sitze mit Gurt	4
Anhängerlast (gebremst)	2000 kg
Anhängerlast (ungebremst)	750 kg
Kraftstoff	Diesel
Kühlschrankvolumen	133 l
Gefriervolumen	12 l
Wasservorrat	150.00 l
Abwassertankvolumen	140.00 l
Batterie	90 Ah
Polster	London
Steckdosen 230V	5
Steckdosen 12V	1
Steckdosen USB	3

!!! Lagerfahrzeug vor Ort !!!

Carthago C2-tourer I 141 KB LE Mercedes

Basis-Plus-Paket Mercedes 3.5 t

Radzierblenden
Halbautomatische Klimaanlage Tempmatik
Tempomat
Ladebooster
Vorderachse mit erhöhter Traglast
Lederlenkrad mit Option Multifunktionstasten
Kombiinstrument mit Farbdisplay
Regensensor
Elektrische Feststellbremse
Komfortfahrersitz mit Neigungs- und Höhenverstellung
Beifahrersitz mit Neigungsverstellung
Radiovorbereitung mit Dachantenne mit DAB+
MBUX 10,2" Multimedia inkl. Navigation und DAB+
Verkehrszeichenassistent
Dachluke Midi-Heki mit LED-Spots über L-Wohnsitzgruppe
Große Rollergaragentür auf der Fahrerseite
XL-Aufbautür "premium two 2.0"
Fenster- und Insektenschutzrollo
Lithium-Ionen-Batterie 90 Ah inkl. Batteriecomputer
SOG-Toilettenentlüftung
USB-Steckdose im Dachstauschrank über Heckbett

Chassis-Plus-Paket Mercedes

Motorvariante 170 PS / 125 kW, Euro VI E
16 Zoll Alufelgen (schwarz) mit Ganzjahresbereifung
Vollautomatische Klimaanlage THERMOTRONIC

Media-Paket Mercedes

Rückfahrkamerasystem mit Einzellinse
TV-Auszugssystem 24" für TV-Schrank Wohnsitzgruppe
Smart-LED-TV 24"

Fahrassistenz-Paket Mercedes-Benz

Aktiver Abstandsassistent DISTRONIC
Aktiver Spurhalteassistent
Reifendruckkontrollsystem
Vorbereitungs-Kit

Wohn-Komfort-Paket Mercedes

Liegeflächenerweiterung mit Zusatzpolster
Spülabdeckung für zusätzliche Wandaufnahme
Regal-Einlegeboden unter den Längseinzelbetten

Sonderausstattung

Fahrerhaussitze mit Neigungs- und Höhenverstellung
Nebelscheinwerfer
Dachmarkise Kassette Alu, Tuch grau, Länge: 4,5 m
Zentralverriegelung für XL-Aufbautür "premium two 2.0"

Steckdosenpaket mit Zusatzsteckdosen (3 x 230 V, 2 x USB)
 Dachhaubenlüfter elektrisch über Küchenbereich
 Kaffeekapselmaschine mit Anschluss-Set inkl. Auszugsystem
 Truma Combi 6E
 Rollergaragen-Upgrade mit Nadelfilz, Gepäcknetzen
 Truma DuoControl CS
 Stilwelt nuovo
 London 25 -Stoff-Kombination
 Schlafwelt & Deko-Set
 Frachtkosten Carthago/Malibu Slowenien - Stralsund

**Finanzierung ohne Anzahlung mit langer Laufzeit möglich.
 Ankauf gebrauchter Wohnwagen und Reisemobile.**

Irrtümer und Änderungen vorbehalten

Ausstattung

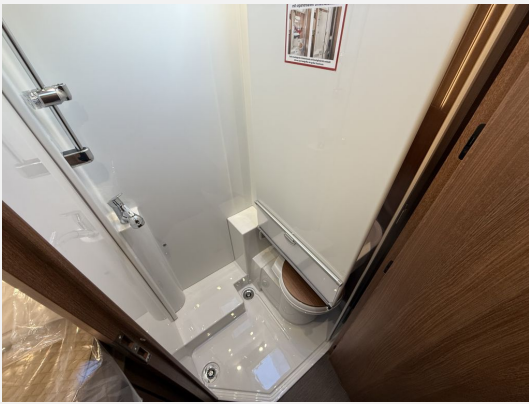
- Pakete (Autark-Paket)
- ABS, Abstandstempomat, Airbag Beifahrer, Airbag Fahrer, Alufelgen, ASR, Außenspiegel elektrisch, Beifahrersitz drehbar, Elektr. Fensterheber, ESP, ESP inkl. Hill-Holder, Fernlichtassistent, Multifunktionslenkrad, Nebelscheinwerfer, Notbremsassistent, Regensensor, Rußpartikelfilter, Servolenkung, Spurhalteassistent, Tagfahrlicht, Tempomat, Verkehrszeichenerkennung, Wegfahrsperrung, Zentralverriegelung, Lederlenkrad
- 2. Garagentür, Einstiegstufe elektrisch, Doppelboden, Außenstauraumklappe, Ausstellfenster, GFK-Dach, Glattblech, Heckgarage, Markise, Midi-Heki, Rahmenfenster, Verdunkelungs- und Fliegenschutzrollos, Vorzeltleuchte
- Ambiente-Beleuchtung, Fahrerhaus-Verdunklungssystem, Fahrerhaussitze drehbar, Federkernmatratze, LED-Beleuchtung, Rollrost
- Klimaautomatik, Umluftanlage, Gasheizung
- 3-Flammkocher, AES-Kühlschrank, Kühlschrank mit Frostfach
- Dusche separat, Dusche, Cassetten-Toilette, Warmwasserboiler, Frischwassertank
- Gasflaschenkasten für: 2x11 kg Fl., Gasumschaltanlage automatisch
- Android Auto, Apple CarPlay, Bluetooth Fahrerhaus, DAB Radio, Navigationssystem, Radio/Tuner, Rückfahrkamera, TV, TV-Halter
- Einparkhilfe, Lithiumbatterie, Einparkhilfe hinten
- Nichtraucherfahrzeug

Irrtümer und Änderungen vorbehalten

Bilder








**MESSE-DEALS
 AUCH OHNE MESSE.**

Exklusive Messe-Preisvorteile von der CMT in Stuttgart jetzt auch bei uns.

**Bis zu 9.600 €
 Messe-Preisvorteil.**

Bequem von zu Hause aus.
Jetzt online konfigurieren und Termin oder Probefahrt buchen.



carthago
 Das Reisemobil.

Verkäufer

Caravan-Center Dahnke GmbH
Herr Ulf Dahnke
Werftstraße 16
18439 Stralsund

☎ 03831 2038570

FAX 03831 2038599

✉ ud@ccdahnke.de