

Exposé

Dethleffs Just Camp T 6812 EB Verfügbar ab November 2026

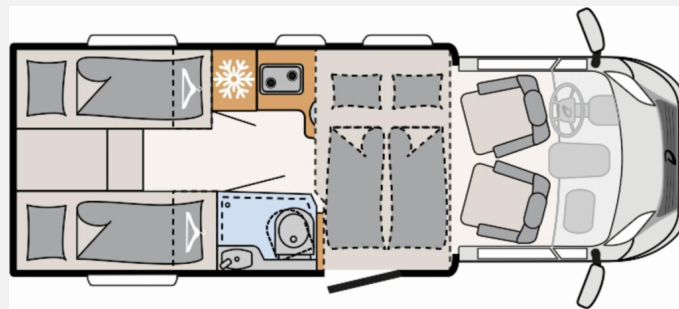
64.990,- €

MwSt. ausweisbar

Fahrzeug



Grundriss



## Technische Daten

<b>Modell-/Baujahr</b>	2024
<b>Leistung</b>	121 KW / 165 PS
<b>km Stand</b>	25000 km
<b>Umweltplakette</b>	grün
<b>Schadstoffklasse/-norm</b>	Euro 6d
<b>Basisfahrzeug</b>	Citroen Jumper
<b>Motordetails</b>	2,2 BlueHDi
<b>Getriebe</b>	Schaltgetriebe
<b>Antriebsart</b>	Frontantrieb
<b>Anzahl Schlafplätze</b>	4
<b>Gesamtlänge</b>	696 cm
<b>Gesamtbreite</b>	233 cm
<b>Höhe</b>	294 cm
<b>Innenhöhe</b>	213 cm
<b>Aufbauart</b>	Teilintegriert
<b>Masse in fahrber. Zustand</b>	2986 kg
<b>techn. zul. Gesamtmasse</b>	3499 kg
<b>Zuladung</b>	513 kg
<b>Infrastruktur</b>	WC
<b>Liegeflächen</b>	Einzelbett (198x80+ 200x80) Hubbett (200x140/120)
<b>Sitze mit Gurt</b>	4
<b>Radstand</b>	380 cm
<b>Kraftstoff</b>	Diesel
<b>Heizung</b>	Truma Combi 6
<b>Polster</b>	Drake
<b>Farbe</b>	weiß
	ehem. Mietfahrzeug
	Seitensitzgruppe
	Einzelbett, Hubbett

## Beschreibung

- Citroën Jumper (3.499 kg) BlueHDi 2,2 l / 121 kW / 165 PS, 6-Gang Schaltgetriebe
- Alufelge Citroën 16 Zoll, schwarz
- Chassis-Paket (LED Tagfahrlicht, Lederlenkrad und Schaltknäuf mit Ledermanschette, Fahrerhaus Klimaanlage automatisch, Multifunktionslenkrad, Armaturenbrett mit Aluminium Applikation)
- Family-Paket (Ausstellfenster in der T-Haube, Wohnraurtür mit Fenster inkl. Verdunkelung und Zentralverriegelung (inkl. Fahrerhaustüre), Verdunklungsjalousien im Fahrerhaus, Panorama-Dachhaube 70 x 50 cm im Wohnraum, Indirekte Ambientebeleuchtung über den Dachstauschränken, Indirekte Wandflächen-Ambientebeleuchtung, Bettumbau Einzelbetten zu Doppelbett, Gemütliche L-Sitzgruppe mit freistehendem, absenkbarem Tischfuß und 2 integrierte 3-Punkt-Gurte, Stauraum-Türe links)
- Paket X (Markise 4,0 m) (Rückfahrkamera (Einfachkamera), Cassettenmarkise Omnistor 4.0 m (manuell))
- Vorbereitungskit (Vorbereitung Solar, Vorbereitung Dach-Klimaanlage, Vorbereitung SAT-Anlage, Vorbereitung erste Rückfahrkamera, Vorbereitung zweite Rückfahrkamera)
- elektrisches Hubbett über der Sitzgruppe
- Isofix Kindersitzbefestigung für 3. und 4. Sitzplatz in Fahrtrichtung
- Abwassertank isoliert
- Wohnwelt Drake
- Navigationssystem ESX VNC1040-F8-4G
- Fahrradträger
- Vermietfahrzeug Saison 2025 + 2026

Irrtümer und Änderungen vorbehalten

## Ausstattung

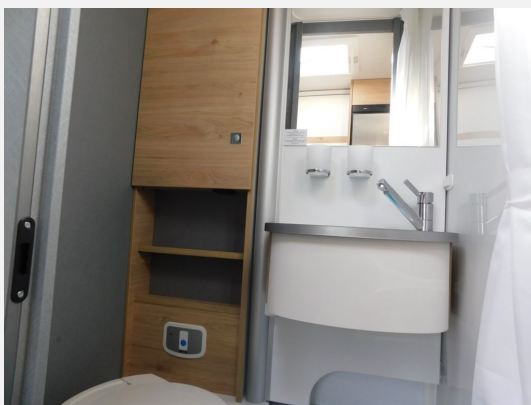
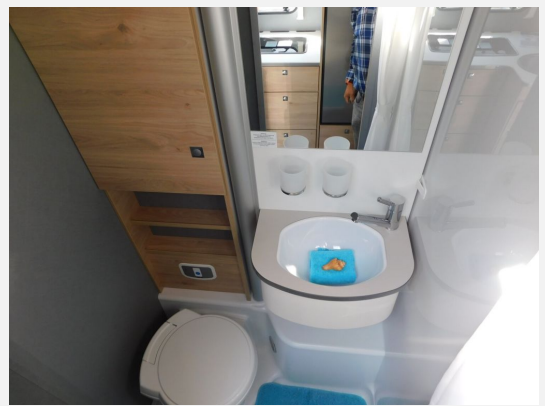
- Multifunktionslenkrad, Lederlenkrad, Zentralverriegelung, ABS, ESP, Rußpartikelfilter, Servolenkung, Tempomat
- Fahrradträger für 2 Räder, GFK-Dach, Heckgarage, Markise
- Klimaautomatik
- Radio/Tuner, DAB Radio, Navigationssystem, Rückfahrkamera
- Isofix

Irrtümer und Änderungen vorbehalten

## Bilder









**Neuss**  
75 Jahre - drei Generationen

UNSER VERKAUFS-TEAM

Frank Hammer  
+49 8379-929 42 101

Vincenzo Marcimino  
+49 8379-929 42 243

Christoph Wiebel  
+49 8379-929 42 102

Timo Gruber  
+49 8379-929 42 103

Michael Scholz  
+49 8379-929 42 105

...freut sich auf Ihren Anruf!

## Verkäufer

Neuss GmbH  
Herr Hans-Peter Neuss  
Thanners 7  
87509 Immenstadt

✉ [verkauf@camping-neuss.de](mailto:verkauf@camping-neuss.de)