

Exposé

VanTourer 600 L GO! AUTOMATIK,HUBBETT,RFK uvm.

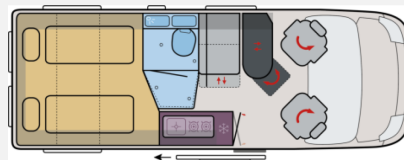
69.400,- €

MwSt. ausweisbar

Fahrzeug



Grundriss



## Technische Daten

<b>Modell-/Baujahr</b>	2026
<b>Anzahl der Achsen</b>	2
<b>Leistung</b>	103 KW / 140 PS
<b>Basisfahrzeug</b>	FIAT Ducato
<b>Motordetails</b>	2,2 l Multijet 3, Euro 6e
<b>Getriebe</b>	Automatik
<b>Anzahl Schlafplätze</b>	2
<b>Gesamtlänge</b>	599 cm
<b>Gesamtbreite</b>	205 cm
<b>Höhe</b>	258 cm
<b>Innenhöhe</b>	190 cm
<b>Aufbauart</b>	Campervan
<b>techn. zul. Gesamtmasse</b>	3500 kg
<b>max. Auflastung</b>	3500 kg
<b>Infrastruktur</b>	Küche WC
<b>Sitze mit Gurt</b>	4
<b>Radstand</b>	403 cm
<b>Kraftstoff</b>	Diesel
<b>Heizung</b>	Truma Combi 6D
<b>Kühlschrankvolumen</b>	90 l
<b>Gefriervolumen</b>	7.5 l
<b>Wasservorrat</b>	100 l
<b>Abwassertankvolumen</b>	85 l
<b>Batterie</b>	95 Ah
<b>Polster</b>	Serie
<b>Steckdosen 230V</b>	1
<b>Steckdosen 12V</b>	2
<b>Steckdosen USB</b>	3
<b>Farbe</b>	weiß
	Hubbett

Eine größere Auswahl an Fahrzeugen finden Sie direkt auf unserer Homepage unter [www.wohnwagenbecker.de](http://www.wohnwagenbecker.de) **SERIEN-PAKET 2026:**

- Ganzjahresreifen
- Scheinwerferblenden schwarz
- Grip Control inkl. Hill Descent Control (traction+)
- Außenspiegel elektrisch verstell- & beheizbar
- Vorbereitung AHK
- original Fiat Pilotensitze (drehbar, mit verstellbaren Armlehnen)
- Vorverkabelung SAT & Rückfahrkamera
- USB-Ladesteckdose Fahrerhaus
- Klimaanlage Fahrerhaus man.
- Kühlfach für 1,5-l-Flasche, Tempomat
- Ladebooster Aufbauakku
- Start & Stopp System inkl. smarter Lichtmaschine (220 A)

#### **COMFORT-PAKET**

- Radiovorbereitung mit Lautsprecher im Fahrerhaus
- DAB Antenne, Vorverkabelung Solar (PV)
- REMIS Fahrerhausverdunkelung für Front-/Seitenscheiben
- Fliegenschutztür an Schiebetür
- Lederlenkrad mit Schaltknopf in Leder, Lenkradfernbedienung
- Tisch mit ausschwenkbarer Tischverlängerung
- 2 Isofix Kindersicherungen für die Sitzbank, Sitzbank seitlich ausziehbar
- 2 Kleiderhaken im Bettbereich, Armaturentafel in Techno Trim silber
- Truma CP-Plus-Bedienteil
- 16" Leichtmetallfelgen für Serienbereifung
- zusätzliche Steckdosen 2 x 230 V/1 x 12 V

#### **DESIGN-PAKET**

- Nebelscheinwerfer
- Frontstoßfänger in Wagenfarbe lackiert
- Skid Plate/Spoilerlippe
- LED Leseleuchten über Fahrer-/Beifahrersitz
- Ambientebeleuchtung dimmbar inkl. Regenrinne über Schiebetür (inkl.LED-Beleuchtung)

#### **AUSSTATTUNG GO!**

- Media-Center 6,8"-Touchscreen
- Anbindung Multifunktions-Lenkrad, Smartphone-Integration, Freisprechfunktion über Bluetooth
- Digitalradio DAB+, Rückfahrkamera
- Rahmenfenster Dometic Seitz S7P
- Markise, Isolierter Abwassertank

#### **Sonderausstattung:**

- 8-Gang Automatikgetriebe
- Hubbett Heck (Ersetzt festes Heckbett, Matratzengröße weicht von Serienbett ab)
- Anschlussbox für Außendusche im Heck (inkl. flexiblem Schlauch und Handbrausekopf)
- 90l Kraftstofftank

Weitere Infos gerne telefonisch unter: 0561-981 6789 (Wohnwagen Becker Team Fahrzeugverkauf)

Inzahlungnahme möglich

Finanzierung auch ohne Anzahlung möglich über Santander Consumer Bank, CA Auto Bank

Zulassungsdienst

Fahrzeugversicherung möglich über RMV

Große Meisterwerkstatt, Neuer Zubehör-Shop

ADAC Wohnmobil-Vermietstation

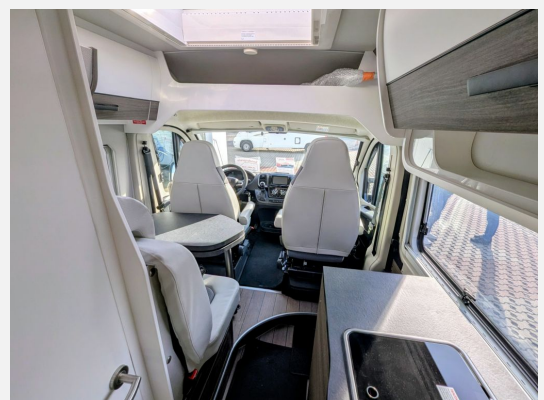
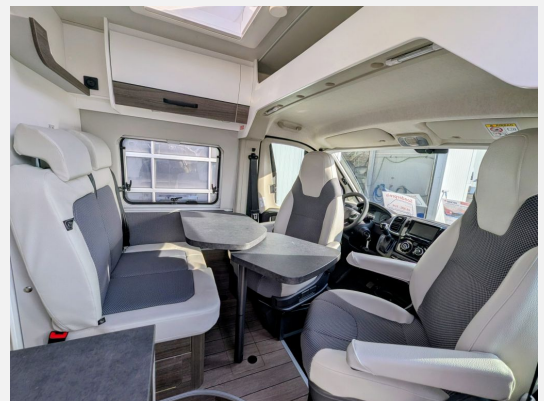
Alle Fahrzeuge werkstattgeprüft

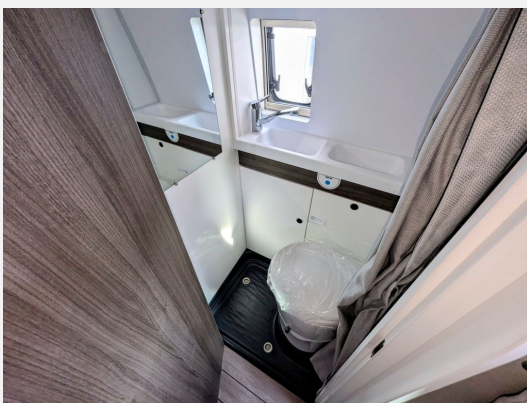
Zwischenverkauf, Fehler, Preisänderungen und Irrtümer vorbehalten.

WE2602/80462

## Ausstattung

## Bilder





**CARAVANING SEIT 1982**

**Verkauf**  
**Vermietung**  
**Service**  
**Zubehör**

Seit über 40 Jahren - alles rund um Caravaning bei Nordhessens Profi.

**BECKER**  
Dörnbergstr. 15-17 · 34233 Fuldaatal  
[wohnwagen-becker.de](http://wohnwagen-becker.de)

INTERCARAVANING  
VANDER  
ALPINE

*Alte hier  
Neu da!*

**Verkäufer**

Wohnwagen Becker GmbH & Co. KG  
Team Fahrzeugverkauf  
Dörnbergstraße 15+17  
34233 Fuldataal b. Kassel

✉ [info@wohnwagen-becker.de](mailto:info@wohnwagen-becker.de)