

Exposé

Challenger 384 Etape Edition

56.990,- €

MwSt. ausweisbar

Fahrzeug



Technische Daten

verfügbar ab	01.10.2026
Anzahl der Achsen	2
Leistung	103 KW / 140 PS
km Stand	70000 km
Umweltplakette	grün
Schadstoffklasse/-norm	Euro 6d
Basisfahrzeug	Peugeot Boxer
Getriebe	Schaltgetriebe
Antriebsart	Frontantrieb
Anzahl Schlafplätze	5
Gesamtlänge	729 cm
Gesamtbreite	235 cm
Höhe	292 cm
Aufbauart	Teilintegriert
techn. zul. Gesamtmasse	3500 kg
Infrastruktur	Küche
Kraftstoff	Diesel
	ehem. Mietfahrzeug

Modelljahr: 2024

Grundriss: Querbett

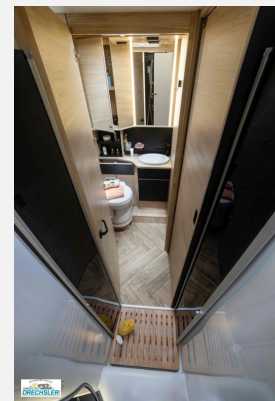
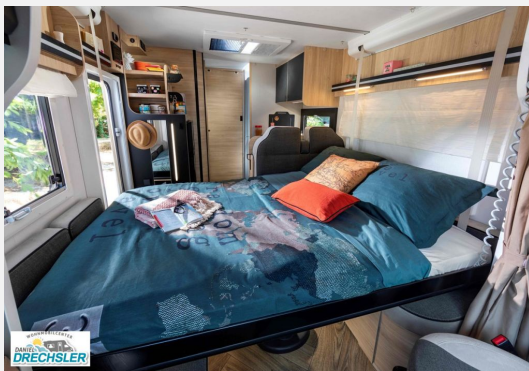
Bezüge: Brooklyn

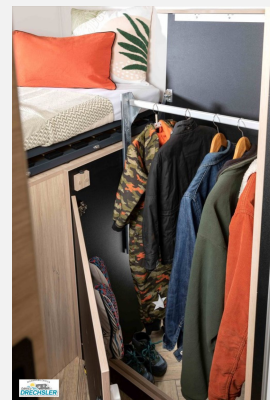
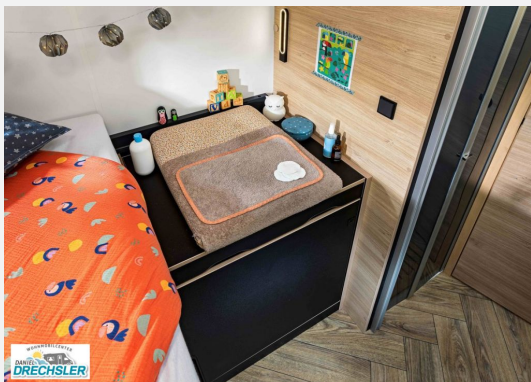
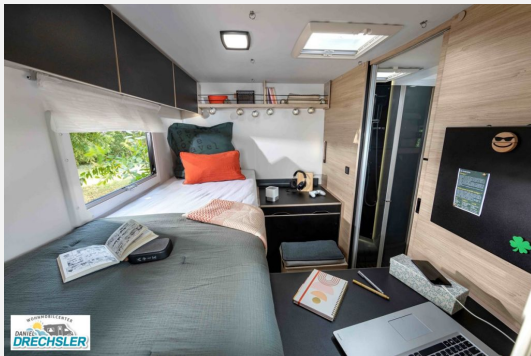
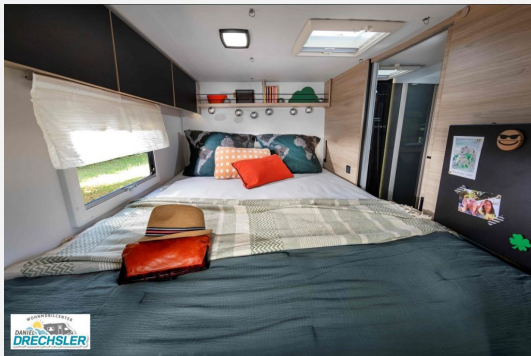
Chassis: Peugeot Boxer

SONDERAUSSTATTUNG

- Etape Edition (1): Anschluss Außendusche; Dieselheizung nutzbar während der Fahrt mit programmierbarer digitaler Steuerung; ESP; Elektrische Rückspiegel mit Abtau-Automatik; Fahrer- und Beifahrerairbag; Fenster - Doppelverglasung mit Kombirollos; Fix and Go; Gardinen; Gas-Außenanschluss; Holzlatenrost Dusche; IRP-Struktur: Polyester (GFK) -Boden, -Wände und -Dach, Bodenstärke 64 mm; Höhenverstellbare Drehsitze mit zwei Armlehnen; Isolierte Eingangsstufe; Kleiderschrank; Klimaanlage Fahrerhaus manuell; Komfortmatratzen
 - Etape Edition (2): LED im Boden; Luxus-Aufbautür mit Fenster und zwei Sicherheitsschlössern, Zentralverriegelung Fahrerhaus/Wohnraum; Nebelscheinwerfer; Panorama-Dachhaube (oder 2 Dachhauben); Panorama-Dachfenster im Fahrerhaus; Schonbezüge für Fahrerhaussitze; START & STOP; Stoßstange weiß lackiert; TV-Vorbereitung; Technibox; Tempomat + Geschwindigkeitsbegrenzer
 - Etape Edition (3): USB-Anschluss; Vorbereitung Solarpanel; Vorverkabelung Rückfahrkamera; Wasseranschluss außen; Hill Descent control; Isofix Halterungen; Stahlfelgen mit Radkappen 16" grau; Traction +; Schuhregal; Waschraum mit Fenster; XL Aufbau-Tür (60 cm) mit Fenster
 - Connect: Radio Bluetooth mit Touchscreen und Bedienung am Lenkrad, Rückfahrkamera
 - Zubehör Profil: Markise, Solarmodul, Außenbeleuchtung Eingangstür, Fliegengitter, Innenjalousie Fahrerhaus, Zusatzbett Einzelbetten, Einbaukit für 2. Batterie
 - Arctic: Isolierter u. beheizbarer Abwassertank, Isoliermatten außen, Winterabdeckung für Kühlschrankschrankgitter, Diesel Heizung +, Fußbodenheizung (erwärmung)
 - HUBBETT
 - Frachtkosten (Transport; Batterie; Zulassungsdokumente)
 - 4 er Radträger
 - Der Km-Stand ist geschätzt und kann sich ändern!
 - Verfügbar ab Okt. 2026!
 - Da es sich um ein Mietfahrzeug handelt, bitte immer für eine Besichtigung einen Termin vereinbaren!
- Da es sich um ein Mietfahrzeug handelt, bitte immer für eine Besichtigung einen Termin vereinbaren!
Der Km-Stand ist geschätzt und kann sich ändern!
Verfügbar ab Okt. 2026!

- Tempomat, ABS, Multifunktionslenkrad, ESP, Servolenkung, Sommerreifen
- Markise, Heckgarage
- Klimaanlage, Standheizung Fahrerhaus
- Dusche separat
- Rückfahrkamera, DAB Radio, Navigationssystem
- Solaranlage







Verkäufer

Wohnmobilcenter Daniel Drechsler e.K.
Herr Daniel Drechsler
Bulacherstr. 61
76275 Ettlingen

✉ verkauf@wohnmobilcenter-drechsler.de