

Exposé

## Pössl For2 For 2\*Markise\*Fahrradträger\*

**21.900,- €**

Differenzbesteuerung gemäß §25a

Fahrzeug



## Technische Daten

<b>Modell-/Baujahr</b>	2008
<b>Leistung</b>	96 KW / 131 PS
<b>km Stand</b>	190500 km
<b>Schadstoffklasse/-norm</b>	Euro 4
<b>Basisfahrzeug</b>	Ford Transit
<b>Motordetails</b>	2,2
<b>Getriebe</b>	Schaltgetriebe
<b>Anzahl Schlafplätze</b>	2
<b>Gesamtlänge</b>	565 cm
<b>Gesamtbreite</b>	197 cm
<b>Höhe</b>	267 cm
<b>Aufbauart</b>	Campervan
<b>techn. zul. Gesamtmasse</b>	3500 kg
<b>Infrastruktur</b>	WC
<b>Liegeflächen</b>	Einzelbett (2x185x80) double_couch (185x175)
<b>Sitze mit Gurt</b>	2
<b>Anhängerlast (gebremst)</b>	1000 kg
<b>Anhängerlast (ungebremst)</b>	750 kg
<b>Kraftstoff</b>	Diesel
<b>Heizung</b>	Truma Combi
<b>Polster</b>	Valencia
<b>Farbe</b>	weiß
	Einzelbett, Doppel-/franz. Bett

## Beschreibung

- Markise
- Fahrradträger
- Trittstufe
- WC Casette
- Zentralverriegelung
- Fahrzeug wird im Kundenauftrag verkauft!

## Ausstattung

- Zentralverriegelung, ABS, ESP, Servolenkung, Tempomat, Anhängerkupplung fest
- Fahrradträger für 2 Räder, Markise
- Klimaanlage

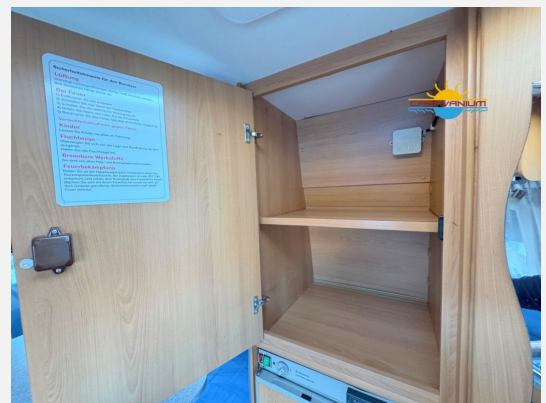
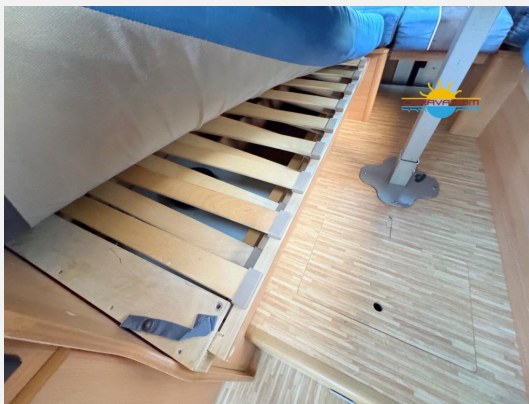
## Bilder













## Verkäufer

Caravanium Reisemobile GmbH  
Herr Bülent Yenice  
Heinrich-Lanz-Straße 3  
69190 Walldorf

✉ [byenice@caravanium.de](mailto:byenice@caravanium.de)