

Exposé

Concorde Credo 791 L 3xLith.*Solar*Hubstützen

169.990,- €

MwSt. ausweisbar

Fahrzeug



Technische Daten

Anzahl der Achsen	2
Leistung	150 KW / 204 PS
km Stand	50000 km
Umweltplakette	grün
Schadstoffklasse/-norm	Euro 6
Basisfahrzeug	Iveco Daily
Getriebe	Automatik
Antriebsart	Heckantrieb
Anzahl Schlafplätze	4
Gesamtlänge	799 cm
Gesamtbreite	233 cm
Höhe	335 cm
Aufbauart	Integriert
techn. zul. Gesamtmasse	5600 kg
Infrastruktur	Küche
Kraftstoff	Diesel
Vorbesitzer	1
Farbe	weiß
	TÜV neu
	Einzelbett

Modelljahr: 2018

Chassis: IVECO

SONDERAUSSTATTUNG

- Differentialsperre Hinterachse
- Motorvariante Iveco Daily C21
- ZF-Wandler-Automatik-Getriebe
- Reserverad unter der Heckabsenkung der Heckgarage
- Klimaanlage Fahrerhaus
- Anhängerkupplung (Anhängelast max. 3.500 kg)
- Luftfederung Hinterachse
- Leichtmetallfelge 16" NIU-Design 1
- Auflastung 5.800 kg
- Aufbautür "Security Plus" mit Zahlenkombinationsschloss
- Aufbaufenster mit Tönung in privacy black
- Garagentür links 1170 x 750 mm
- Außendekor "Centurion Style"
- Wand- und Deckenverkleidung
- Midi-Heki anstatt Mini-Heki
- Panorama-Dachluke (Heki 3) anstatt Midi Heki (Wohnraum)
- Seitenwandmarkise 5,5 m elektrisch
- Reisebus-Wischeranlage
- Hubbett elektrisch mit Lattenrost Morettini Birne
- Armaturenbrett und -Abdeckung in Bicolor
- Concorde Lenkrad, abnehmbar mit Leder bezogen
- Frontsichtschutzrollo "Privacy"
- Heizungskreislauf Schlafraum, getrennt regelbar
- Frisch- und Abwassertank je ca. 230 l
- Elektroleistungs-Paket 1
- Ladestrom-paket für Aufbaubatterien
- BI-LED Hauptscheinwerfer inkl. Tagfahrlicht mit LED
- LED-Seitenwandbeleuchtung unterhalb der Markise
- Ambietebeleuchtung
- SAT-TV Anlage 1 mit LED-TFT 24" im Eingangsbereich
- LED-Flachbildschirm 24" für Heckschlafraum
- Navigationssystem
- Soundsystem bei Hubbett
- Akustik-Paket Heckschlafraum
- Doppel-Rückfahrkamera mit Shutter
- Solaranlage mit ca. 160 W maximaler Leistung
- Dachklima 2400 W mit Heielement 1700 W
- Möbelbau in Morettini Birne
- SOG-Toilettenentlüftung
- Kühlschrank 190 l Backofenkombination mit Grill
- CL-Lounge kurz in Morettini Birne

- Holzjalousien Wohnraum
- Wohnraumteppich: Frabe graubraun
- Fahrradhalter in Heckgarage
- Hydraulische Hubstützenanlage mit autom. Nivellierung
- Heckrollen

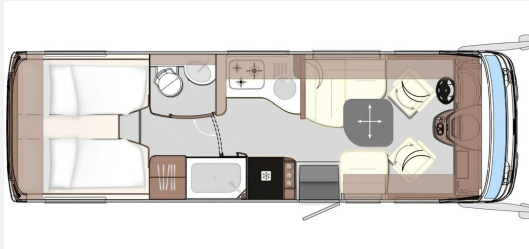
Irrtümer, Änderungen und Zwischenverkauf vorbehalten. GERN NEHMEN WIR IHR GEBRAUCHTES REISEMOBIL, CARAVAN, PKW oder MOTORRAD GEGEN BAR IN ZAHLUNG.

Ausstattung

- Anhängerkupplung, Tempomat, Lederlenkrad, ABS, Multifunktionslenkrad, Servolenkung
- getönte Scheiben, Markise, Heckgarage
- Leder-Ausstattung
- Klimaanlage, Standheizung Fahrerhaus, Sitzheizung Fahrerhaus, Standklimaanlage, Heizung elektrisch, Gasheizung
- Dusche separat
- Einparkhilfe 360-Grad, DAB Radio, Navigationssystem, TV
- Solaranlage
- Scheckheft gepflegt

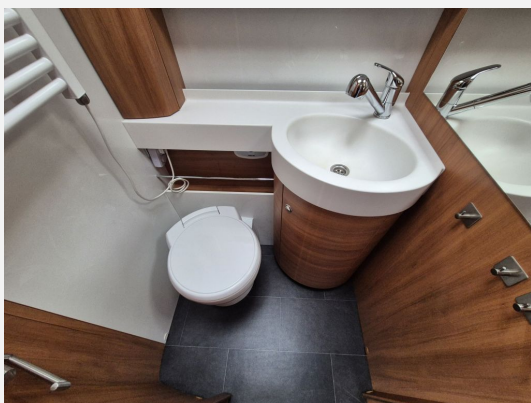
Irrtümer, Änderungen und Zwischenverkauf vorbehalten. GERN NEHMEN WIR IHR GEBRAUCHTES REISEMOBIL, CARAVAN, PKW oder MOTORRAD GEGEN BAR IN ZAHLUNG.

Bilder

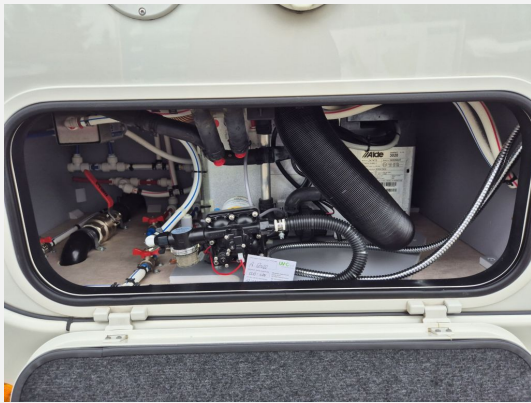












Verkäufer

schaffer-mobil Wohnmobile GmbH
schaffer-mobil Verkaufsteam
Kötzschenbroder Str. 125
01139 Dresden

✉ verkauf@schaffer-mobil.de