

Exposé

Weinsberg CaraCore 650 MEG\*Navi\*RFK\*TV\*LTE

74.470,- €

MwSt. ausweisbar

Fahrzeug



**Technische Daten**

<b>Anzahl der Achsen</b>	2
<b>Leistung</b>	103 KW / 140 PS
<b>km Stand</b>	50 km
<b>Umweltplakette</b>	grün
<b>Schadstoffklasse/-norm</b>	Euro 6e
<b>Basisfahrzeug</b>	FIAT Ducato
<b>Getriebe</b>	Automatik
<b>Antriebsart</b>	Frontantrieb
<b>Anzahl Schlafplätze</b>	4
<b>Gesamtlänge</b>	699 cm
<b>Gesamtbreite</b>	232 cm
<b>Höhe</b>	279 cm
<b>Aufbauart</b>	Integriert
<b>techn. zul. Gesamtmasse</b>	3500 kg
<b>Infrastruktur</b>	Küche
<b>Kraftstoff</b>	Diesel
<b>Vorbesitzer</b>	1
<b>Farbe</b>	weiß
	ehem. Mietfahrzeug
	Seitensitzgruppe
	Einzelbett

**Modelljahr:** 2025

**Bezüge:** Stone Water

**Chassis:** Fiat Ducato

### SONDERAUSSTATTUNG

- FIAT Ducato 103 kW / 140 PS; Frontantrieb; Euro 6e
- 8-Stufen-Wandlerautomatik
- WEINSBERG Smart-Paket IV (Insektenschutztür, Dachhaube 40 x 40 cm klar, mit Insektenschutz und Verdunklung (über Hubbett), Fahrerhaustüre WEINSBERG KOMFORT, Hochwertige Passform-Sitzbezüge für Fahrerhaussitze im WEINSBERG Wohnwelt-Design, Radiovorbereitung inkl. 2 Lautsprecher im Wohnraum, 230 V SCHUKO-Steckdose, zusätzlich (Garage), TRUMA iNet X Master, Isolierhaube Abwassertank, beheizbar, Wasserfiltersystem „bluuwater“, Front- und Seitenscheibenverdunklung, Dachhaube (Hebe-Kipp) 70 x 50 cm klar, mit Beleuchtung, Insektenschutz und Verdunklung (Bug)
- Media-Paket (All-in-One Navigationssystem mit Rückfahrkamera, Head-up Display)
- FIAT Paket – WEINSBERG CaraCore (Außenspiegel elektrisch einstell- und beheizbar, Fahrerhaussitze drehbar, Höhenverstellung Beifahrersitz, Sitzkasten-Verkleidungen Fahrerhaussitze, Lenkrad mit Bedienelementen für Radio, Original FIAT Captainchair-Sitze mit Armlehnen)
- TV-Paket 27" (inkl. externer LTE / W-LAN Antenne)
- Styling-Paket CaraCore (Scheinwerfereinfassung und Grill, schwarz glänzend, Intake Lufteinlass/Innenfläche, schwarz glänzend, Intake Einfassung/Umrandung, schwarz glänzend, Einleger in Seitenwand-Schürzen, schwarz, Design-Folien Seitenwand/Heck, Leichtmetallfelgen für Serienbereifung, 16" Bereifung)
- Rahmenfenster SEITZ S7
- Aufbauatür: WEINSBERG PREMIUM
- Einstiegstufe elektrisch
- Elektrische Parkbremse
- Betterweiterung zur Liegewiese;
- Frontverschattung Faltpplisee, Handbedienung (von oben und unten ausziehbar)
- TRUMA DuoControl CS (inkl. Gasfilter)
- Ambiente-Licht-Paket (einer indirekt beleuchteten Garderobe, LED-Stripes als Konturbeleuchtung am Dach, Night-Lights im Bodenbereich, einer Bettkopfblende mit LED-Hinterleuchtung, LED-Stripes in Schwalbennester im Heck und in den Stauräumen)
- L-Sitzgruppe mit Teleskop-Einsäulenhubtisch
- Ausstellfenster 70 x 40 cm (Heck links)
- Lenkrad und Schaltknauf in Lederausführung
- Instrumententafel im Techno-Design (Alu)
- Markise 455 x 250 cm, weiß
- USB-Steckdose (1 Stück), im Heck
- Zusätzlicher Fahrzeugschlüssel mit Fernbedienung
- Polster: STONE WATER
- TÜV und Zulassungspapier
- Übergabeinspektion (Fracht&Übergabeinspektion)
- 24 Monate Gebrauchtwagen Garantie

\* Der Weinsberg CaraCore 650 MEG Modelljahr 2025 verbindet modernes Design mit einem überraschend großzügigen und gemütlichen Wohngefühl. Die helle Wohnwelt Stone Water, die offene Seitensitzgruppe und die großen SEITZ-S7-Rahmenfenster schaffen eine warme, klare Atmosphäre, in der man sich sofort willkommen fühlt. Die Einzelbetten im Heck – auf Wunsch zur großen Liegewiese erweiterbar – bieten viel Ruhe und Komfort, ideal für Paare oder Reisende, die Wert auf ein entspanntes Raumgefühl legen.

\* Auf der Straße überzeugt der 140-PS-Ducato mit 8-Gang-Wandlerautomatik durch ruhige, souveräne Kraftentfaltung. Das Styling-Paket mit schwarzer Frontoptik, Leichtmetallfelgen und markanten Designelementen verleiht

dem CaraCore einen modernen, hochwertigen Auftritt. Durch GFK-Dach, Premium-Aufbautür, isolierten Abwassertank und die solide Rahmenfenster-Technik fühlt sich der Aufbau sicher, stabil und gut gedämmt an – perfekt für Reisen zu jeder Jahreszeit.

\* Der Innenraum punktet mit komfortabler L-Sitzgruppe samt Teleskop-Hubtisch, indirekter LED-Ambientebeleuchtung, hochwertiger Faltpolissee-Frontverdunklung und durchdachter Badlösung. Dank großer Heckgarage, zusätzlicher Serviceklappe, elektrischer Trittstufe, DuoControl-Anlage mit Gasfilter, TRUMA iNet X und cleveren Stauraumlösungen wird der Alltag unterwegs angenehm unkompliziert.

\* Technisch ist der 650 MEG bestens ausgestattet: Medienpaket mit großem Navi, Head-Up-Display und Rückfahrkamera, TV-System mit 27"-Bildschirm und LTE/WLAN-Antenne, elektrische Parkbremse, drehbare Captain-Chair-Sitze und moderne Verkehrsassistenten sorgen für entspanntes, sicheres Fahren.

\* Dieses Fahrzeug stammt aus 2025, hat nur einen Vorbesitzer und wird inklusive Übergabeinspektion, frischer HU, vollständiger Dokumentation und 24 Monaten Gebrauchtwagengarantie übergeben.

\* Ein moderner, stilvoller und hervorragend ausgestatteter Integrierter, der Komfort, Design und ein echtes Wohlfühlambiente perfekt vereint.

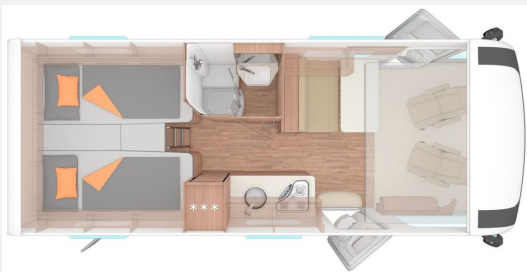
Irrtümer, Änderungen und Zwischenverkauf vorbehalten. GERN NEHMEN WIR IHR GEBRAUCHTES REISEMOBIL, CARAVAN, PKW oder MOTORRAD GEGEN BAR IN ZAHLUNG.

## Ausstattung

- Tempomat, Lederlenkrad, ABS, Zentralverriegelung, Multifunktionslenkrad, ESP, Servolenkung
- Markise, Heckgarage
- Klimaanlage
- Rückfahrkamera, DAB Radio, Navigationssystem, TV

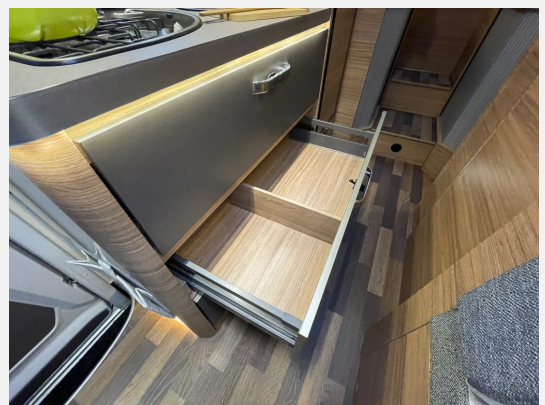
Irrtümer, Änderungen und Zwischenverkauf vorbehalten. GERN NEHMEN WIR IHR GEBRAUCHTES REISEMOBIL, CARAVAN, PKW oder MOTORRAD GEGEN BAR IN ZAHLUNG.

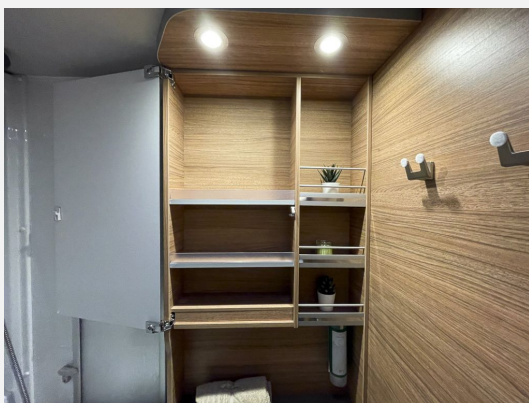
## Bilder













## Verkäufer

schaffer-mobil Wohnmobile GmbH  
schaffer-mobil Verkaufsteam  
Kötzschenbroder Str. 125  
01139 Dresden

✉ [verkauf@schaffer-mobil.de](mailto:verkauf@schaffer-mobil.de)